

# Biodiversidad en el Antropoceno

Reflexiones y preguntas para la gestión de la  
biodiversidad en un mundo desconocido

Germán Ignacio Andrade

Asesor Instituto Humboldt

Miembro del Panel Expertos MEP de IPBES

Foro Nacional Ambiental octubre 1 de 2024

ERNESTO GUHL NANNETTI

**ANTROPOCENO:  
LA HUELLA HUMANA**

La frágil senda hacia un mundo y una Colombia sostenibles

# Invitación

Presentación disponible- con recursos para profundización  
(Muchas de las fuentes están en ingles)





Buscar en el Instituto



[Home](#) / [Institute](#) | [Research](#) | [Services](#) | [News](#) | [Library and Publications](#) | [Biodiversity](#) | [Default](#)

## El 'Repositorio Institucional de Documentación Científica', un nuevo servicio de información disponible para todos

### **Plataforma Intergubernamental Científico-normativa sobre Diversidad Biológica y Servicios de los Ecosistemas**

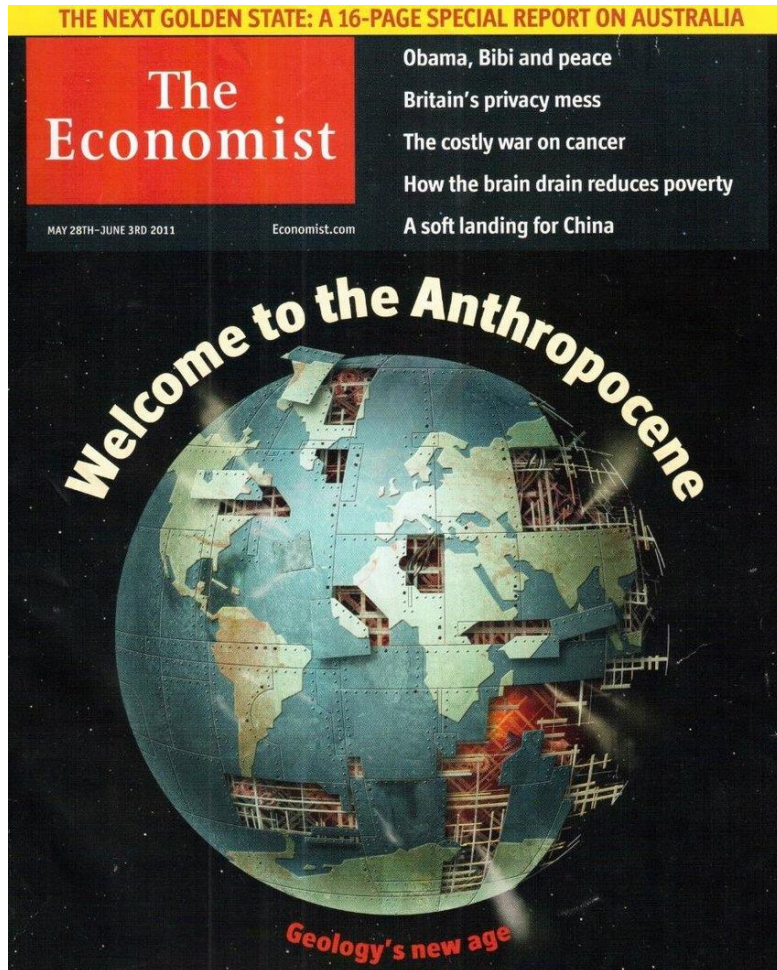
*Intergovernmental Science-Policy Platform on Biodiversity  
and Ecosystem Services*



# Temas de hoy

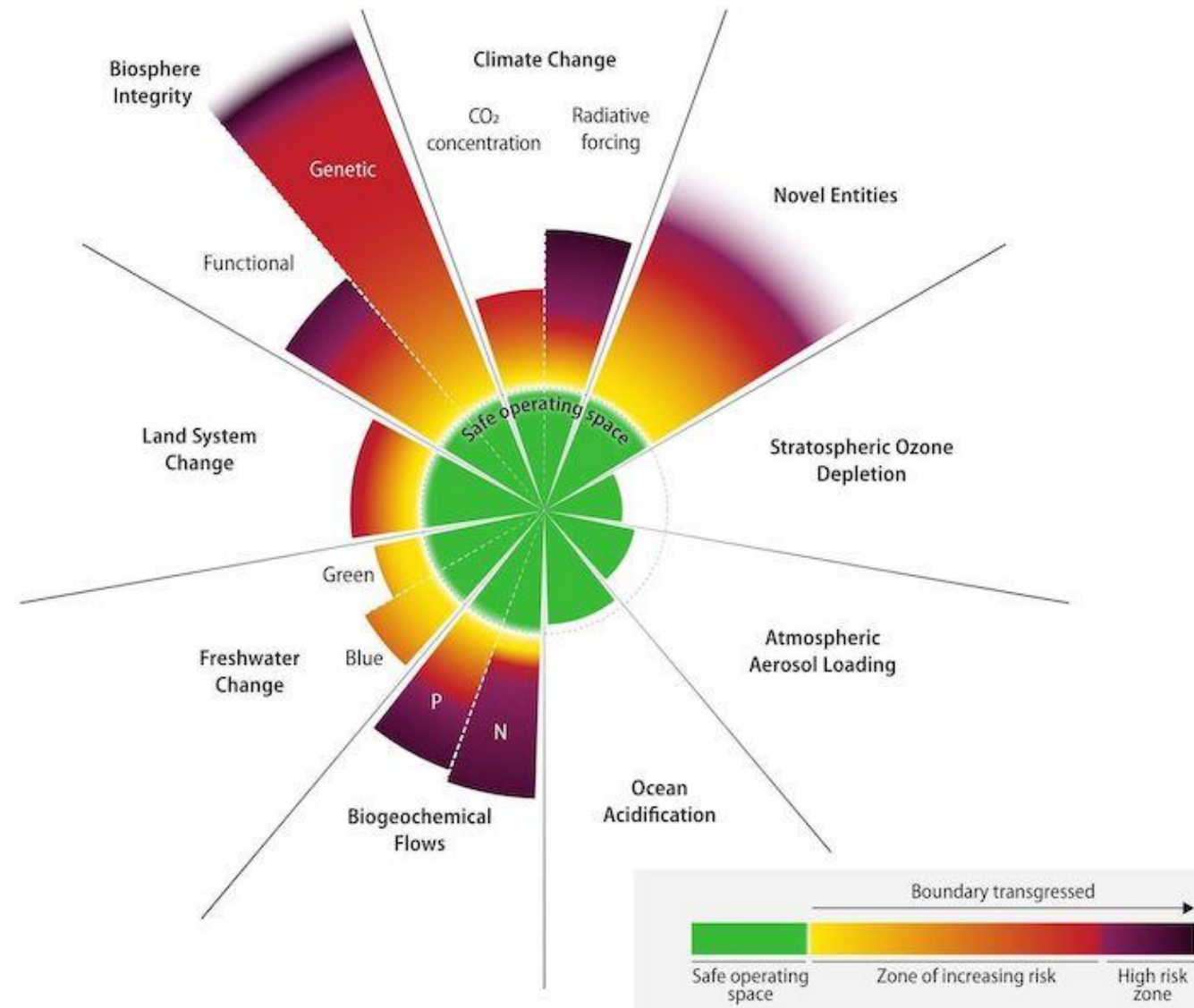
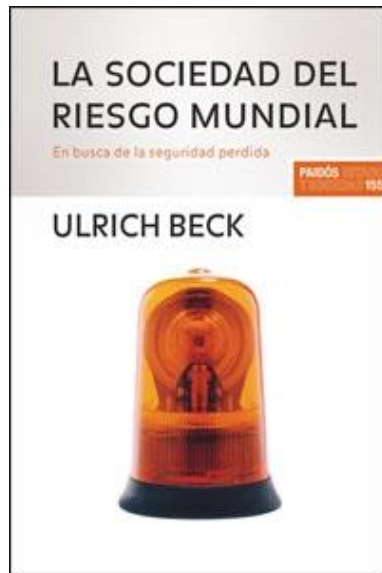
- **Antropoceno**
  - ¿Huella geológica o sociedad del riesgo?
- Tensiones y tendencias en la biodiversidad
  - En el cambio ambiental global
- Implicaciones
  - Gestión de la biodiversidad
  - Nueva alianza conocimiento - acción
  - Grandes temas emergentes
- El antropoceno en nosotros

(2011 – 2024)



**A** committee of scientists has voted down a proposal to introduce a new geological age known as the **Anthropocene**, defined by humanity's growing influence on our environment.

# Es el fin del “espacio seguro” de la humanidad



# La “triple crisis”

## Convencional

## Antropoceno

Cambio climático

- Disrupción climática
- Desorden climático

Biodiversidad

- Declive de la biodiversidad
- Mega- extinción

Contaminación

- Toxificación
- Impacto sobre la salud planetaria



# Riesgos subestimados



**Johan Rockström**  
@jrockstrom



Here is my scientific update [@TEDTalks](#) of the state of the Planet. The planet is changing faster than expected, hitting harder on people across the world. We must admit we have underestimated risks. Tipping points are approaching fast. Window open? Yes

[Traducir post](#)

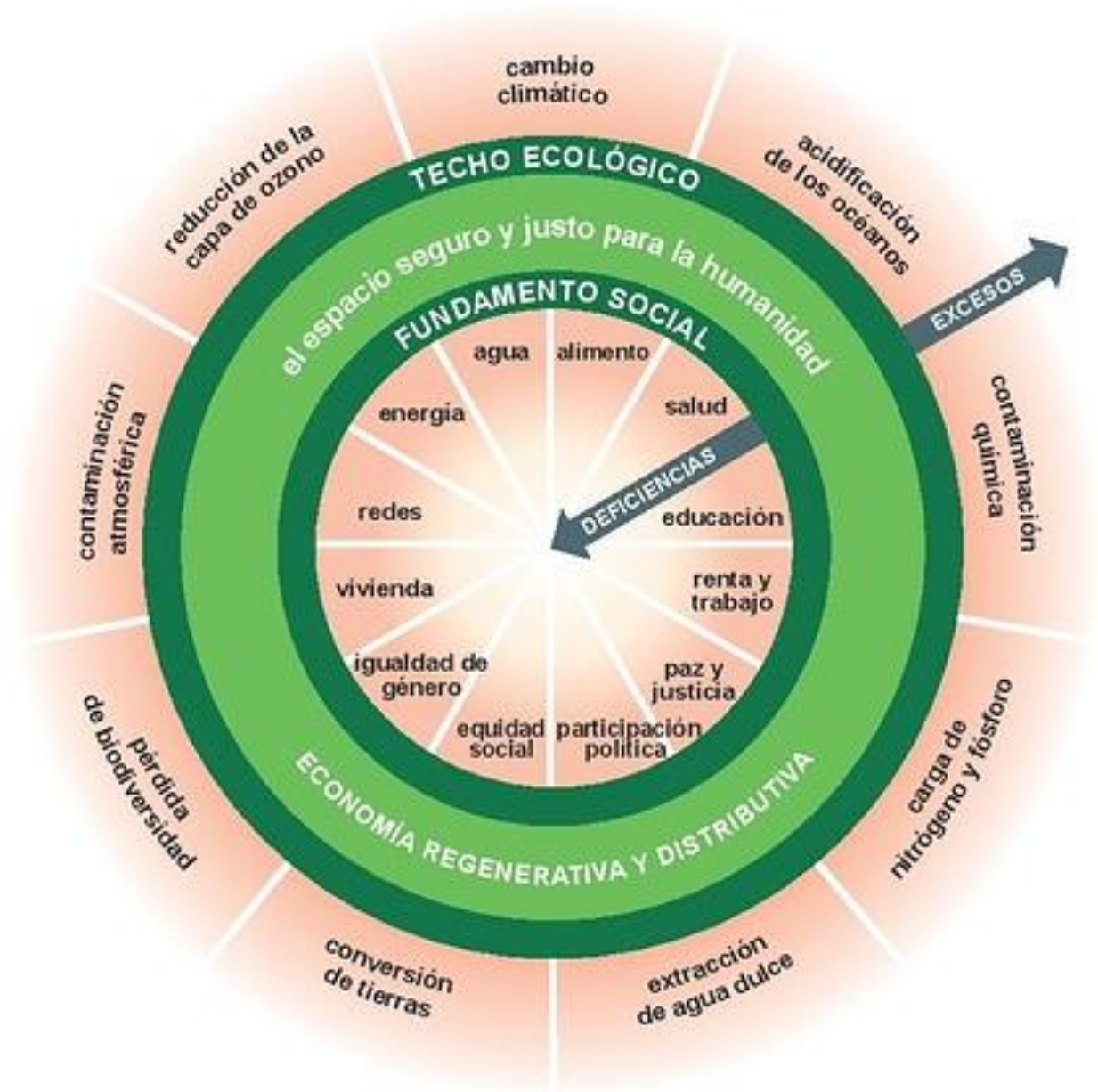
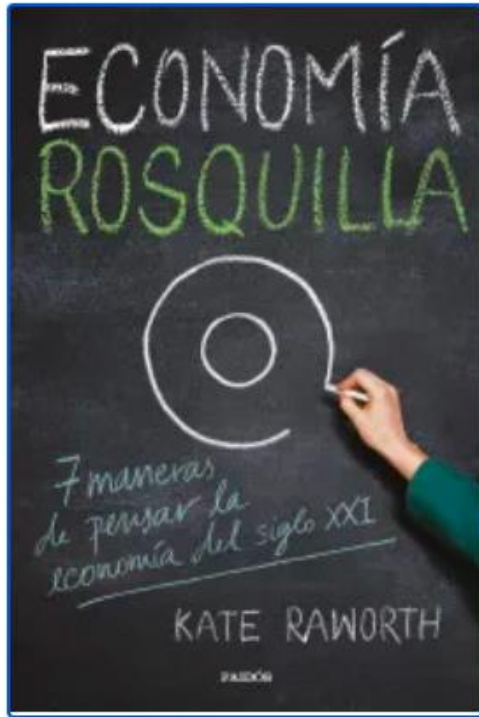


De [ted.com](#)

# Umbrales en estado crítico

## Biodiversidad

1. De la seguridad al riesgo
  1. Cambio climático
  2. Integridad de la biosfera
  3. Ciclos biogeoquímicos
  4. Cambios de uso de la tierra
  5. Ciclo del agua
  6. Nuevas entidades
  7. Acidificación de los océanos
2. Interacciones sistémicas entre umbrales
3. Bases conceptuales y políticas del modelo



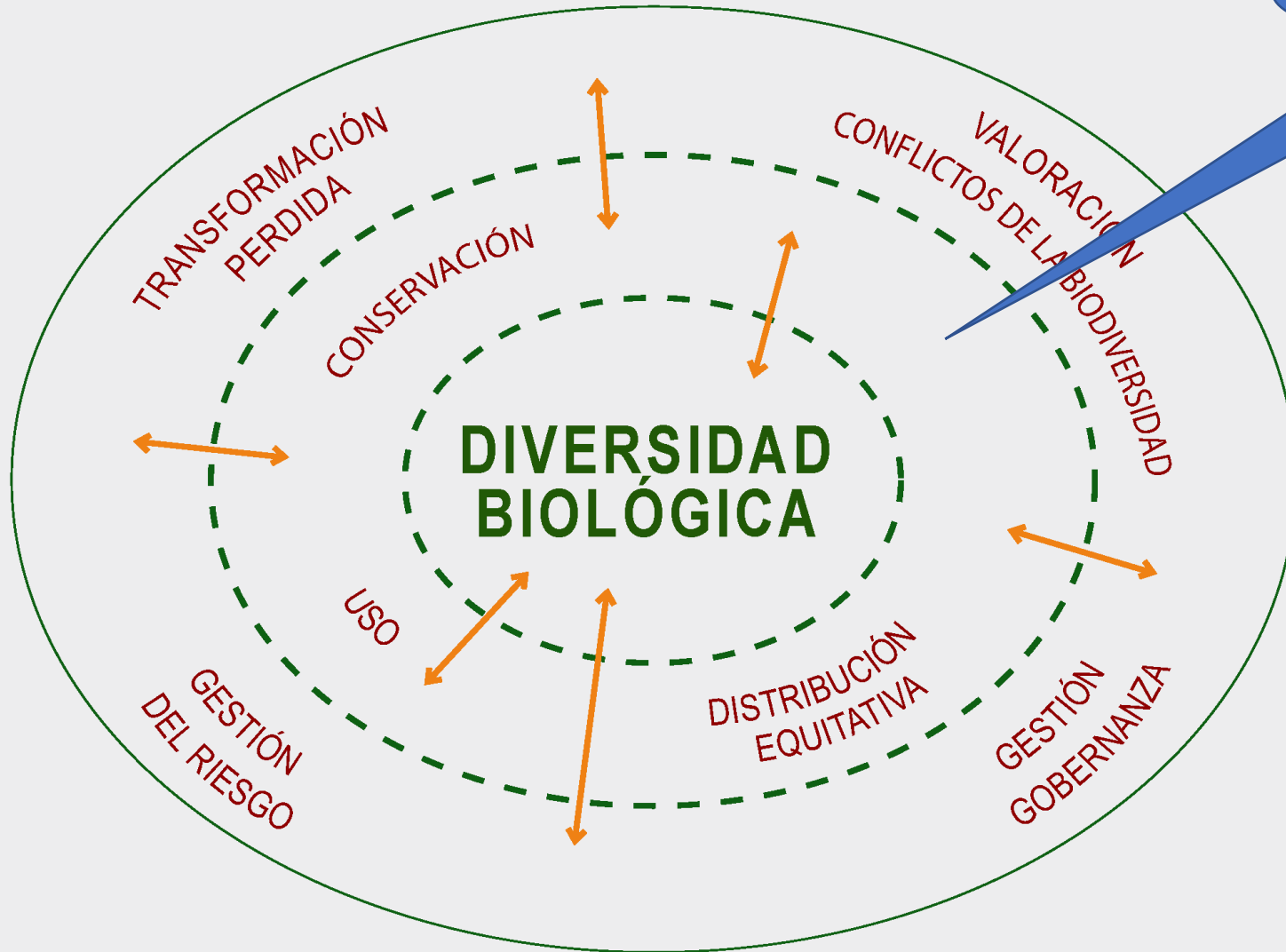
# Mensajes clave

- El antropoceno, más que el fin de una era geológica, es una transición hacia un mundo desconocido. El inicio de otra forma de entender y habitar el mismo mundo.

# Temas de hoy

- Antropoceno
  - ¿Huella geológica o sociedad del riesgo?
- **Tensiones y tendencias en la biodiversidad**
  - En el cambio ambiental global
- Implicaciones
  - Gestión de la biodiversidad
  - Nueva alianza conocimiento – acción
  - Grandes temas emergentes
- El antropoceno en nosotros

Basicos del CDB



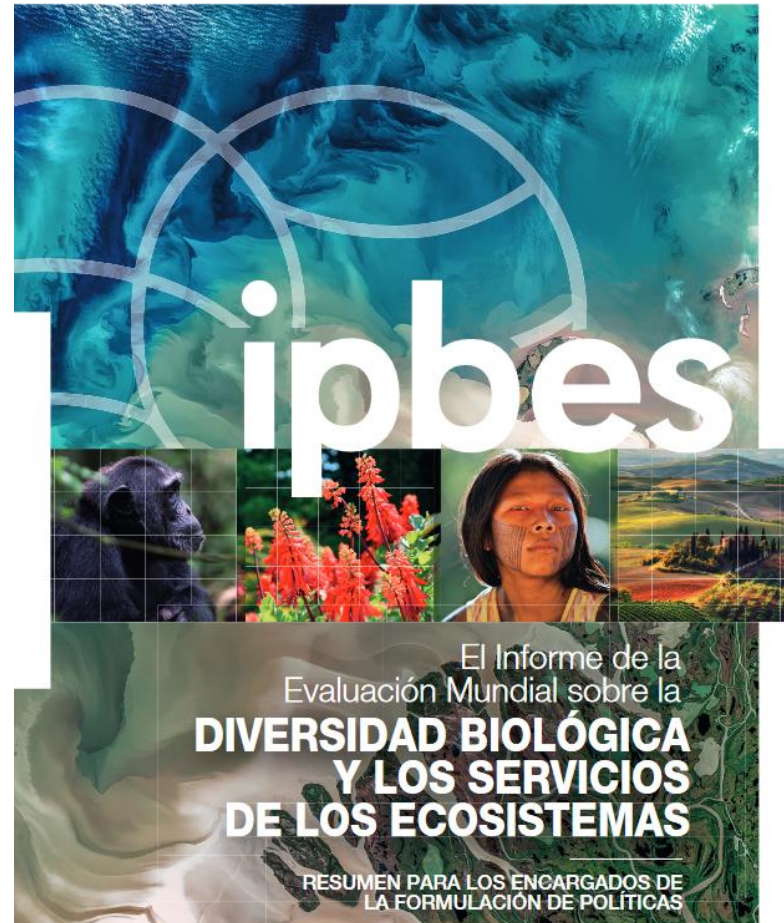
# Declive de la biodiversidad

6. Extinción masiva
5. Crisis generalizada
4. Colapso de sistemas localizados
3. Declive
2. Transformación severa
1. Uso y transformación



# Biodiversidad en crisis

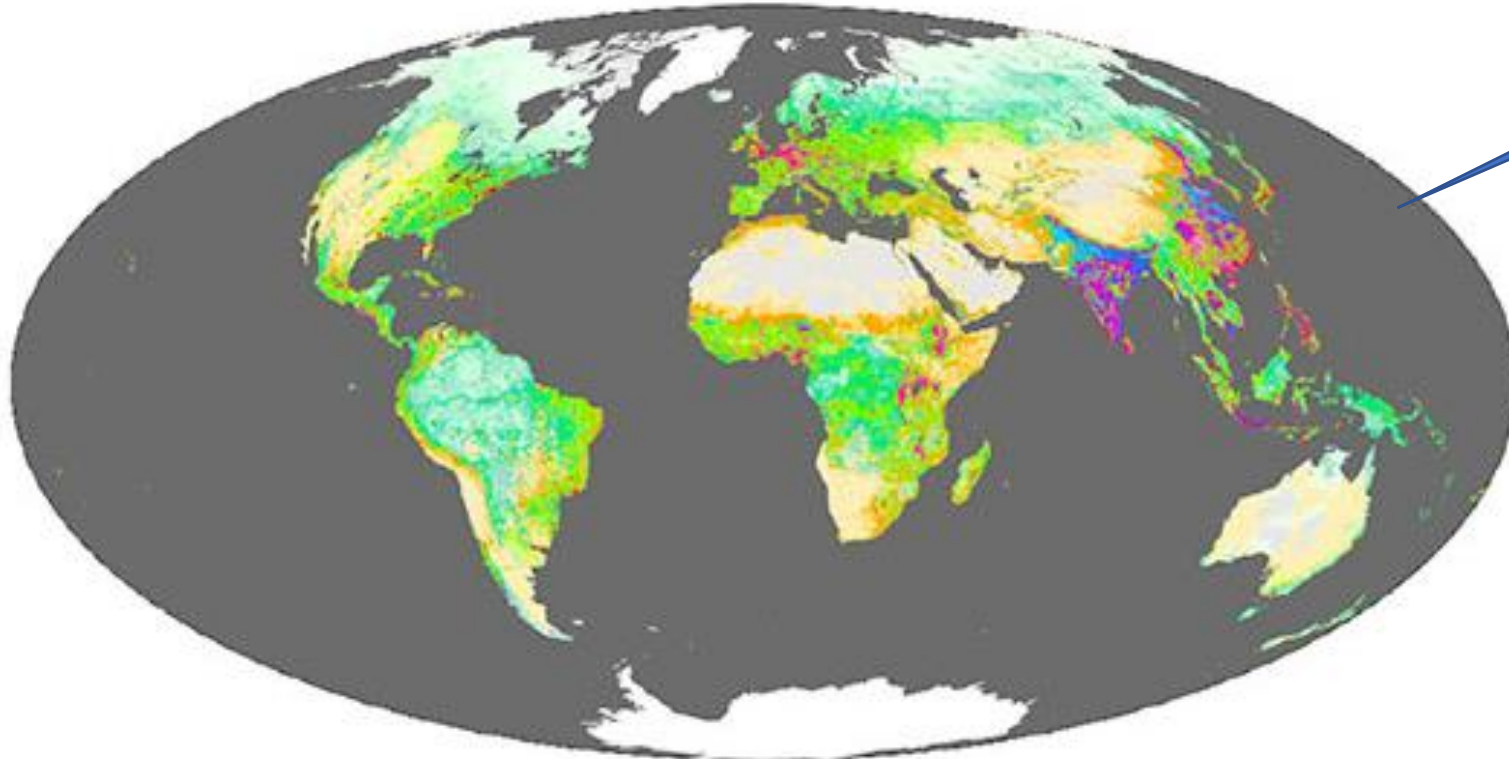
[https://files.ipbes.net/ipbes-web-prod-public-files/2020-02/ipbes\\_global\\_assessment\\_report\\_summary\\_for\\_policymakers\\_es.pdf](https://files.ipbes.net/ipbes-web-prod-public-files/2020-02/ipbes_global_assessment_report_summary_for_policymakers_es.pdf)





# Punto de partida: huella humana espacial

75%



## Settlements

- Urban
- Dense Settlements
- Rice Villages
- Irrigated Villages
- Cropland & Pastoral
- Pastoral Villages
- Rainfed Villages
- Rainfed Mosaic Villages

## Croplands

- Residential Irrigated Cropland
- Residential Rainfed Mosaic
- Populated Irrigated Cropland
- Populated Rainfed Cropland
- Remote Croplands

## Rangelands

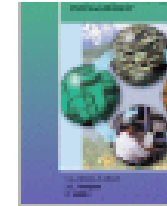
- Residential Rangelands
- Populated Rangelands
- Remote Rangelands

## Forested

- Remote Forest
- Populated Forest



## Wildlands

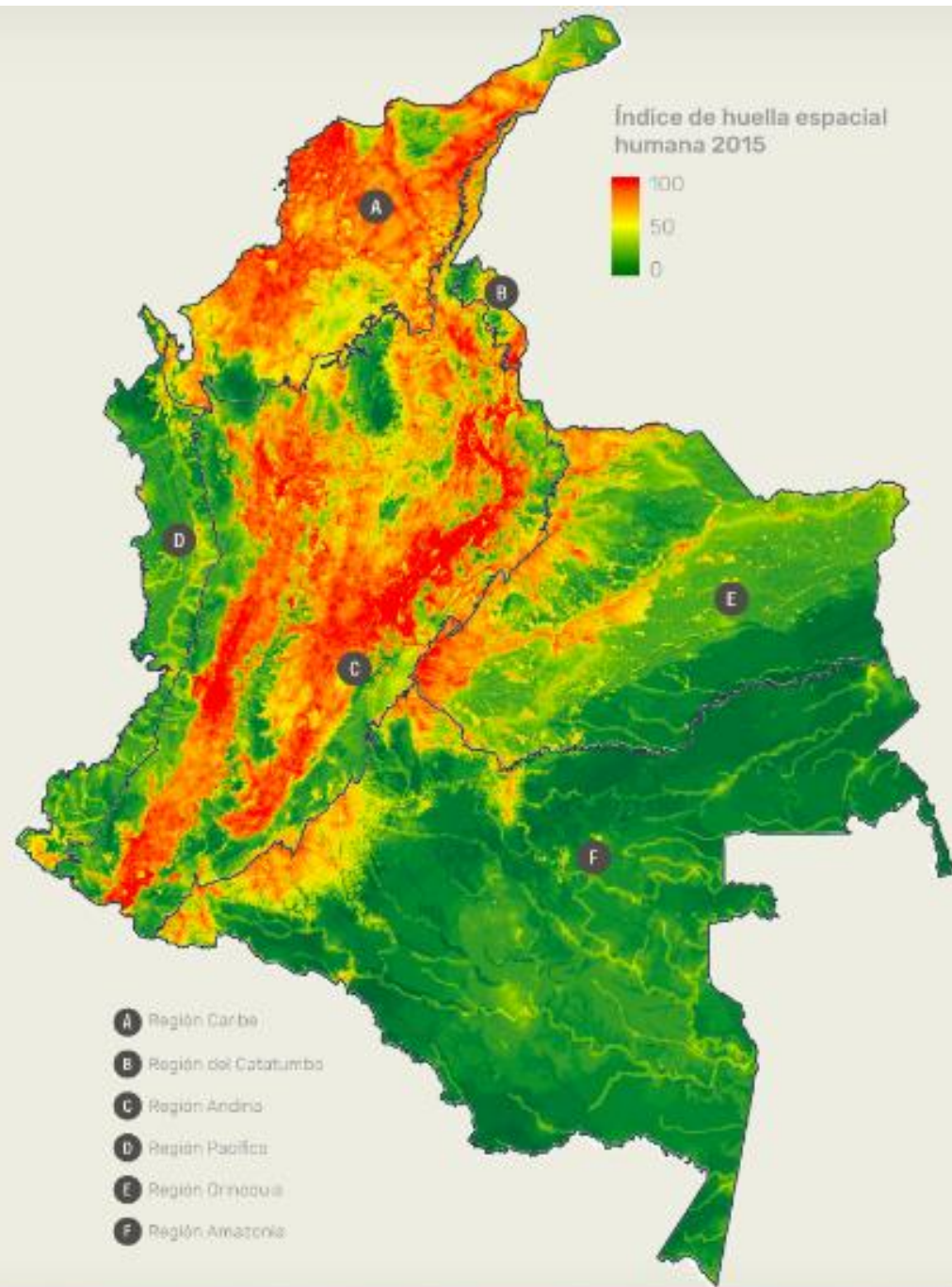
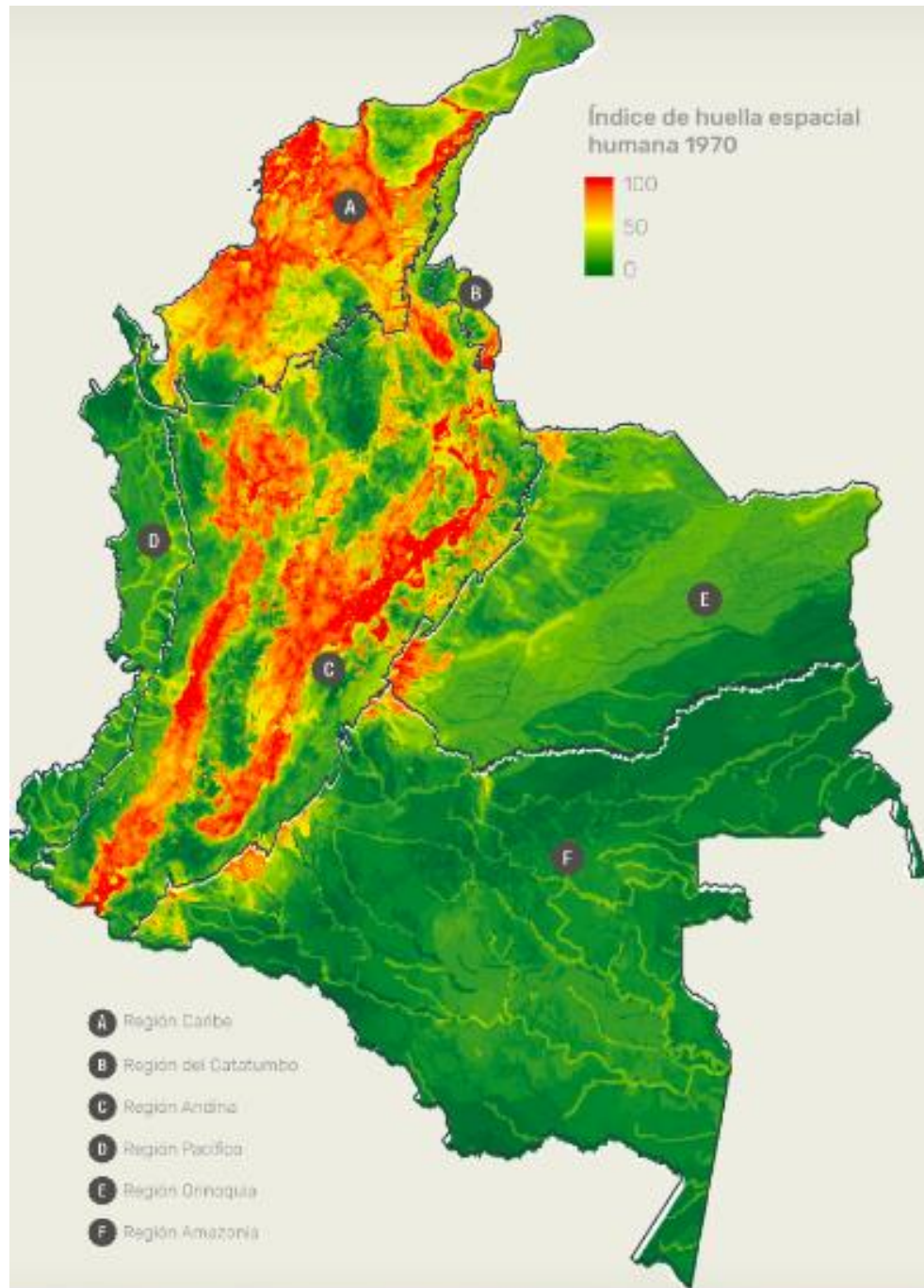
- Barren or Ice-covered
- Sparse Trees
- Wild Forest



---

# Spatiotemporal evaluation of the human footprint in Colombia: Four decades of anthropic impact in highly biodiverse ecosystems

Camilo Andrés Correa Ayram<sup>a</sup>  , Andrés Etter<sup>b</sup>, Julián Díaz-Timoté<sup>a</sup>,  
Susana Rodríguez Buriticá<sup>a</sup>, Wilson Ramírez<sup>a</sup>, Germán Corzo<sup>a</sup>



# Ecosistemas en riesgo

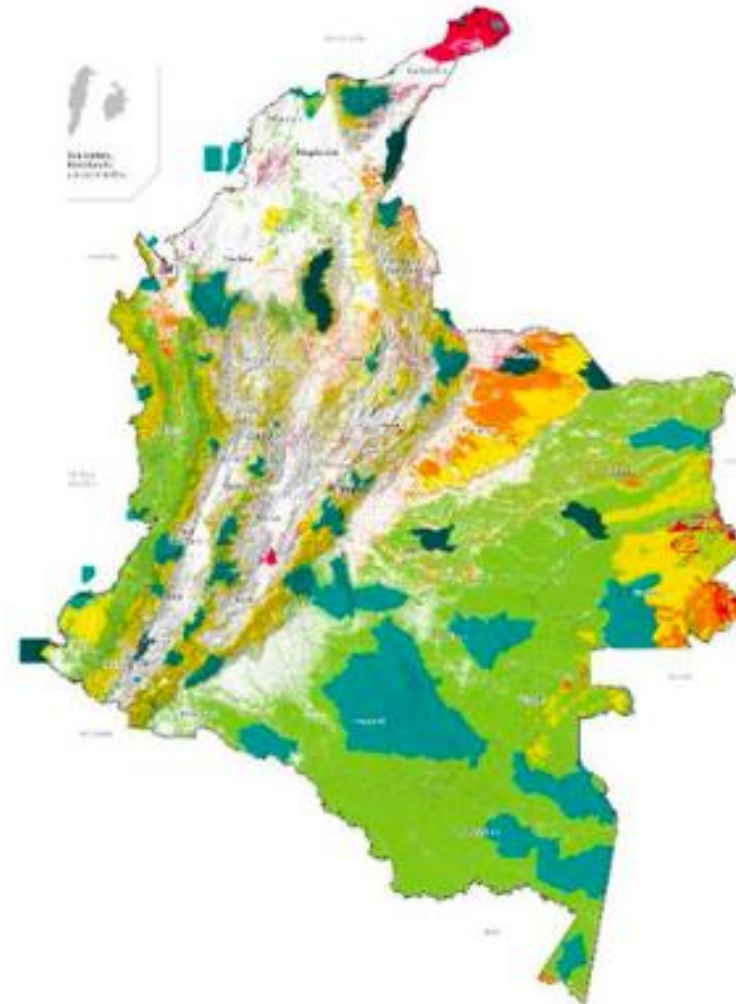
<http://reporte.humboldt.org.co/biodiversidad/2017/cap2/204/#seccion2>

## Evaluación final de riesgo

- CR** Estado crítico
- EN** Peligro
- VU** Vulnerable
- LC** Sin preocupación
- Áreas protegidas actuales
- Áreas protegidas proyectadas



**Solo 5 %**

de los ecosistemas  
en peligro crítico **CR** se  
encuentra protegido



# El cambio climático como causa

## The direct drivers of recent global anthropogenic biodiversity loss

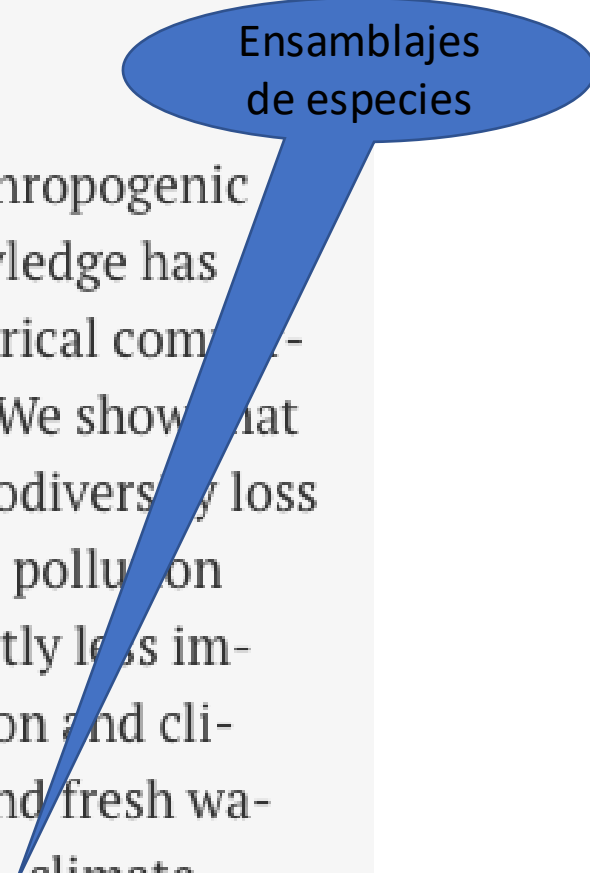
[PEDRO JAUREGUIBERRY](#) , [NICOLAS TITEUX](#) , [MARTIN WIEMERS](#) , [DIANA E. BOWLER](#) , [LUCA COSCIEME](#) , [ABIGAIL S. GOLDEN](#) , [CARLOS A. GUERRA](#) ,  
[UTE JACOB](#), [YASUO TAKAHASHI](#) , [...], AND [ANDY PURVIS](#) 

+3 authors

[Authors Info & Affiliations](#)

## Abstract

Effective policies to halt biodiversity loss require knowing which anthropogenic drivers are the most important direct causes. Whereas previous knowledge has been limited in scope and rigor, here we statistically synthesize empirical comparisons of recent driver impacts found through a wide-ranging review. We show that land/sea use change has been the dominant direct driver of recent biodiversity loss worldwide. Direct exploitation of natural resources ranks second and pollution third; climate change and invasive alien species have been significantly less important than the top two drivers. The oceans, where direct exploitation and climate change dominate, have a different driver hierarchy from land and fresh water. It also varies among types of biodiversity indicators. For example, climate change is a more important driver of community composition change than of changes in species populations. Stopping global biodiversity loss requires policies and actions to tackle all the major drivers and their interactions, not some of them in isolation.



Ensamblajes  
de especies

<https://spaces-cdn.owlstown.com/blobs/1d014oaczgej40uv64ud66es4tcz>

# Más allá de la pérdida de especies

Interacciones ecológicas  
en el Antropoceno

Rodrigo Medel  
Anna Traveset  
Luis Navarro  
(Editores)

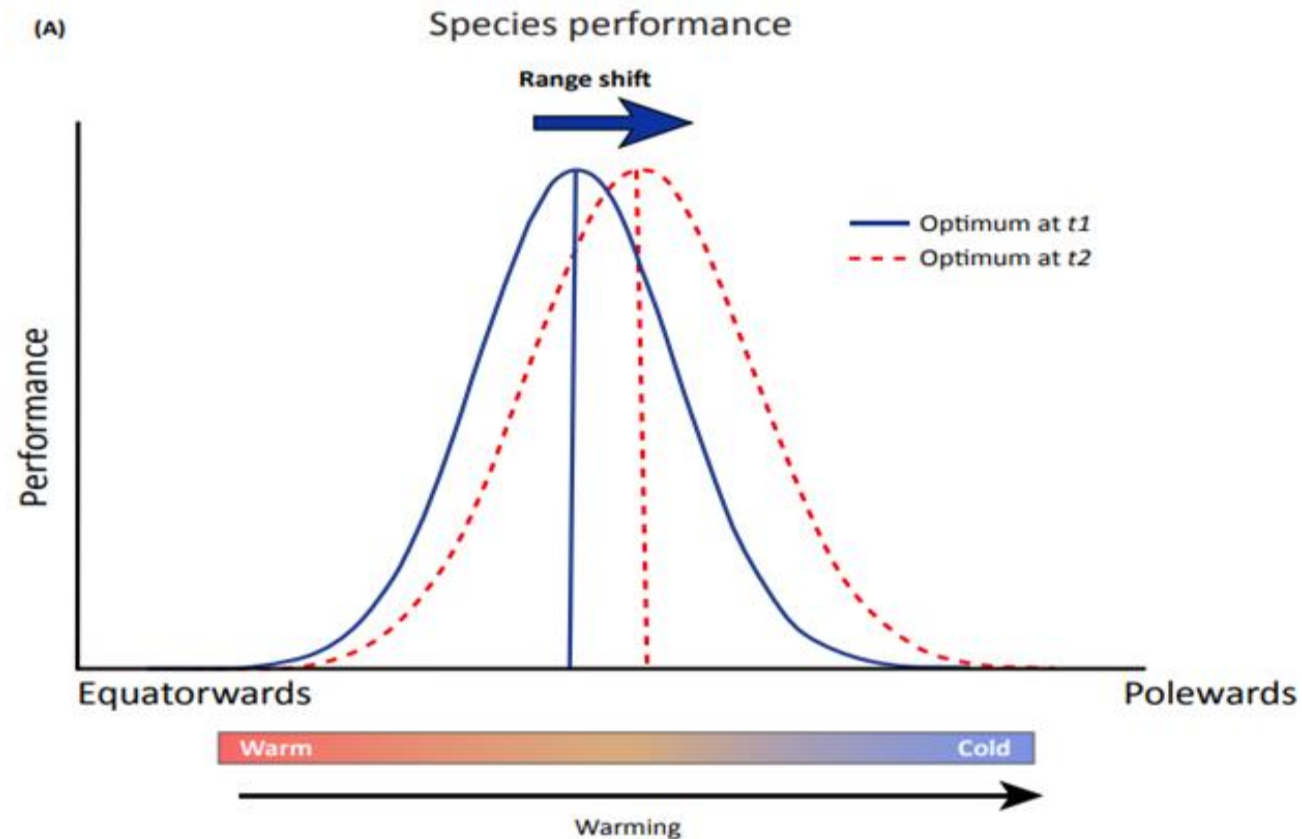


Ediciones  
Fremem

## Review

Climate Velocity Can Inform Conservation  
in a Warming World

Isaac Brito-Morales,<sup>1,2,\*</sup> Jorge García Molinos,<sup>3,4</sup> David S. Schoeman,<sup>5,6</sup> Michael T. Burrows,<sup>7</sup>  
Elvira S. Poloczanska,<sup>8,9</sup> Christopher J. Brown,<sup>10</sup> Simon Ferrier,<sup>11</sup> Tom D. Harwood,<sup>11</sup>  
Carissa J. Klein,<sup>1</sup> Eve McDonald-Madden,<sup>1,12</sup> Pippa J. Moore,<sup>13,14</sup> John M. Pandolfi,<sup>15</sup>  
James E.M. Watson,<sup>1,16</sup> Amelia S. Wenger,<sup>1</sup> and Anthony J. Richardson<sup>2,17</sup>







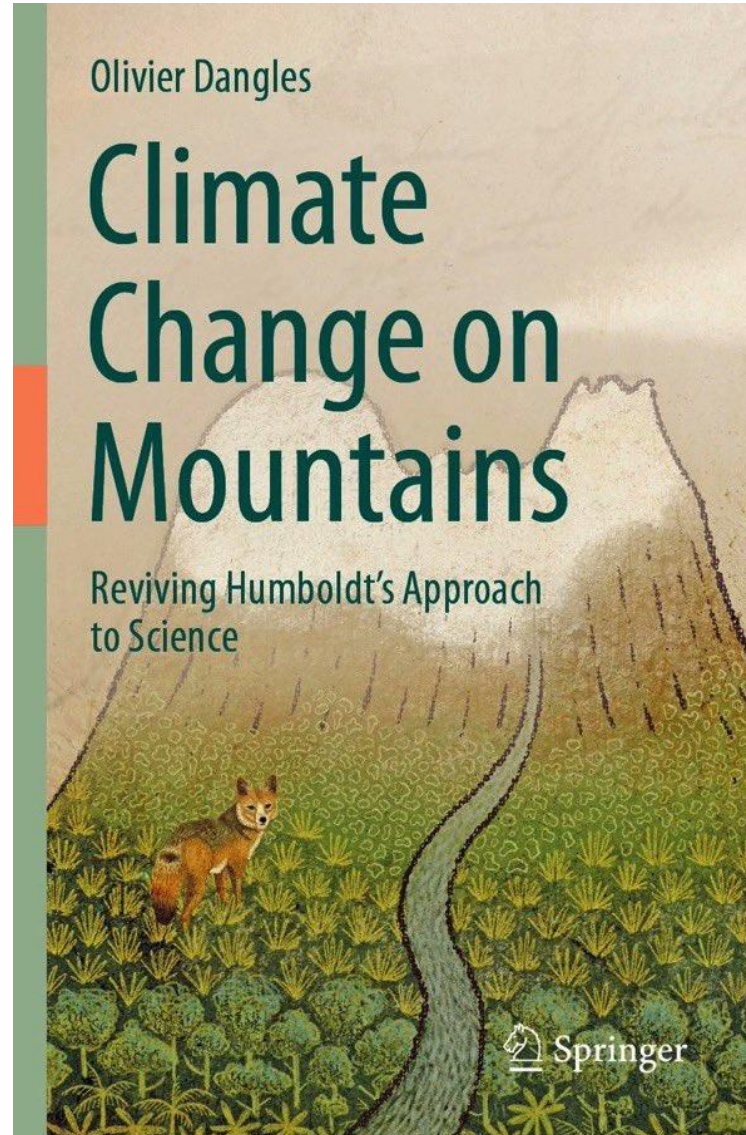
## GÉOGRAPHIE DES PLANTES ÉQUINOXIALES.

*Tableau physique des Andes et Pays voisins*  
*Dressé d'après des Observations & des Mesures prises sur les lieux depuis le 15 degré de latitude boréale*  
*jusqu'à un 10 de latitude australe en 1799, 1800, 1801 & 1802.*

222

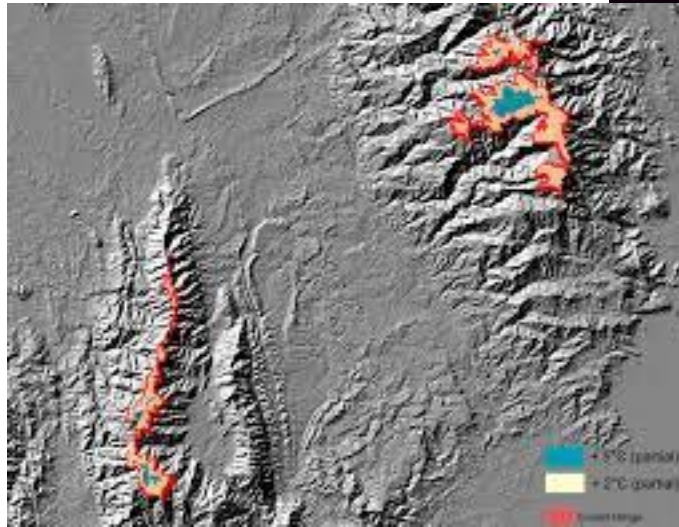
PARIS, chez BOUTELIER, et chez BERTHOD.

# Tensión altitudinal



# Extinciones de cumbre. German Forero 2016 Informe Bio Instituto Humboldt 2016

<http://reporte.humboldt.org.co/biodiversidad/2016/cap2/205/#seccion4>



# Mensajes clave

- El antropoceno, más que el fin de una era geológica, es una transición hacia un mundo desconocido. El inicio de otra forma de entender y habitar el mismo mundo
- Una proporción importante de la biodiversidad entraría en una fase de pérdida inevitable.

NATURALISTA-DEL-ANTROPOCENO.COM

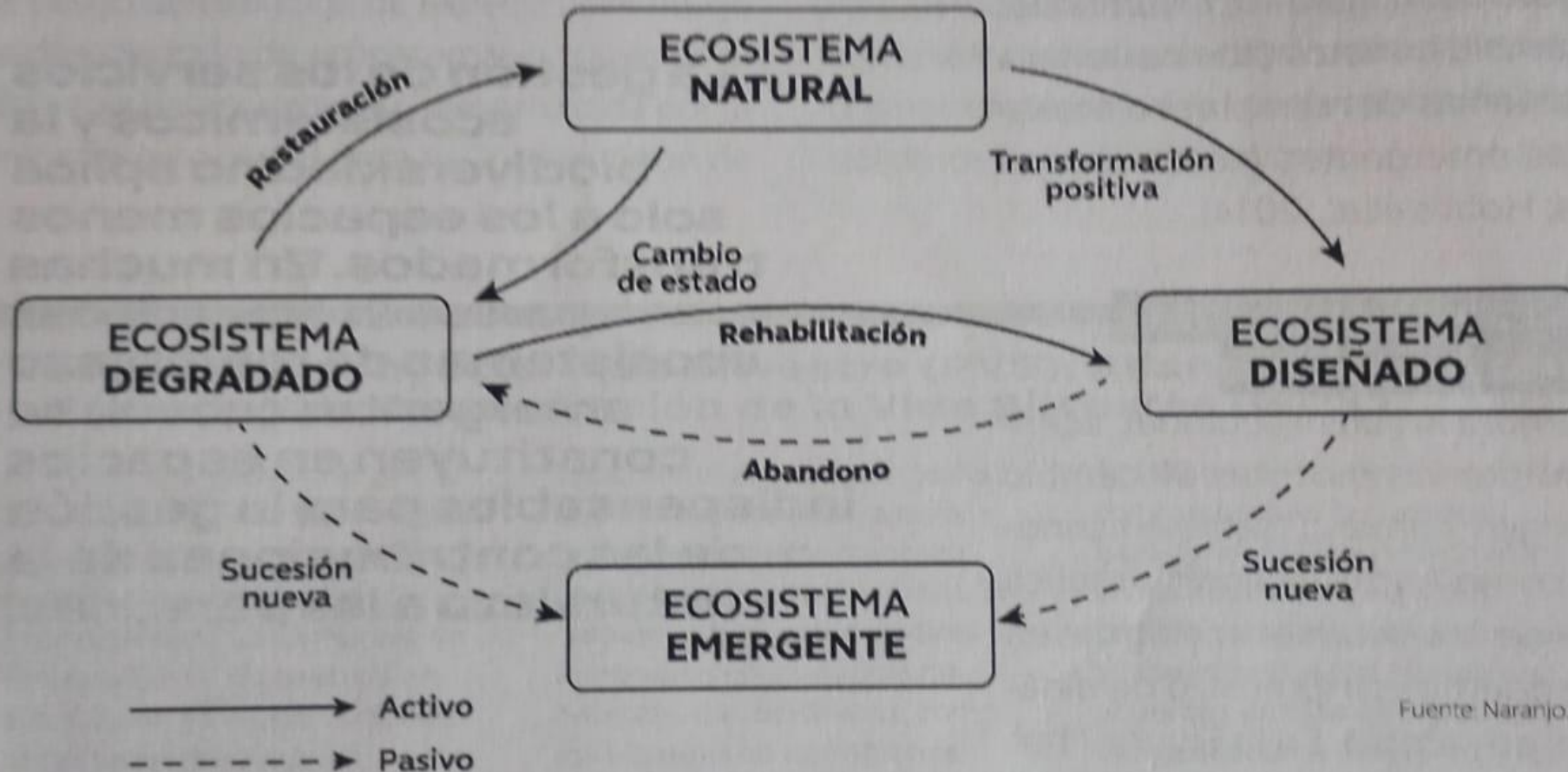


# Ecosistemas del Antropoceno en Colombia

Luis Germán Naranjo

En el muy reducido acervo de conocimiento ecológico de la sociedad contemporánea, se destaca el reconocimiento de los grandes paisajes

Morse et al. 2014. Novel Ecosystems in the Antropcene. Ecology and Society 19 (2) 2014  
. En Naranjo 2014



Fuente: Naranjo. 2017

# Ecosistemas del Antropoceno en Colombia

Luis G. Naranjo

- Paisajes discretos y “ordenados”
  - Franjas distinguibles por su biodiversidad
  - Predictibilidad (según factores formadores)
- Remoción de especies piedranguulares (estructurantes)
- Cambios en patrones de disturbio (fuego, inundaciones, derrumbes..)
- Adición de nuevos elementos
- Nuevos ensamblajes

<https://doi.org/10.5281/zenodo.7430692>



The thematic assessment report on  
**INVASIVE ALIEN SPECIES  
AND THEIR CONTROL**



# Paradojas

1. Las especies introducidas invasoras tienen funciones en los nuevos ecosistemas
2. Los nuevos ecosistemas brindan servicios valorados por la sociedad

# Mensajes clave

- El antropoceno, más que el fin de una era geológica, es una transición hacia un mundo desconocido. El inicio de otra forma de entender y habitar el mismo mundo
- Una proporción importante de la biodiversidad entraría en una fase de pérdida inevitable.
- La valoración de la biodiversidad y las contribuciones de la naturaleza a las personas se enfrenta a paradojas y equilibrios (*trade-offs*) en los nuevos ecosistemas

# Temas de hoy

- Antropoceno
  - ¿Geología o sociedad del riesgo?
- Tensiones y tendencias en la biodiversidad
  - En el cambio ambiental global
- **Implicaciones**
  - Gestión de la biodiversidad
  - Nueva alianza conocimiento – acción
  - Grandes temas emergentes
- El antropoceno en nosotros

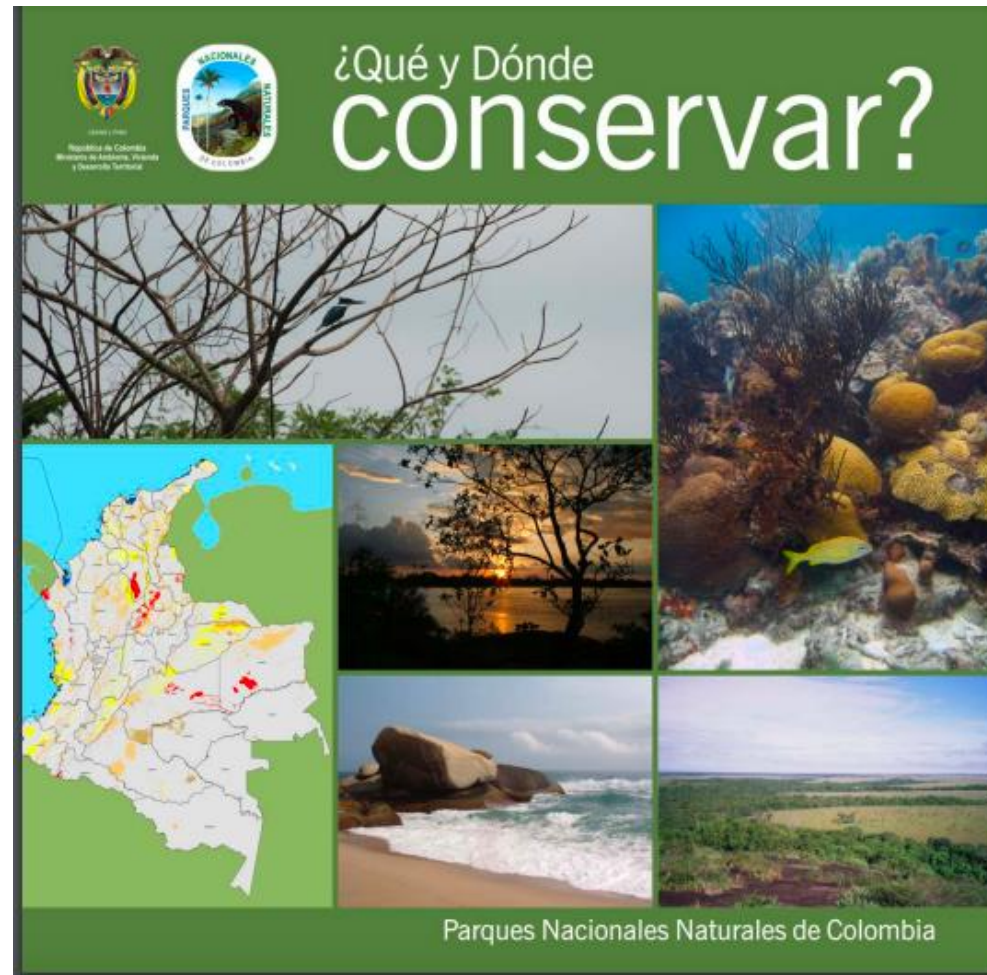
# ¿Qué y dónde conservar? (2019-20???)

<https://old.parquesnacionales.gov.co/portal/wp-content/uploads/2013/08/Que-y-Donde-Conservar.pdf>

## ¿Qué y Dónde Conservar?

Parques Nacionales Naturales de Colombia  
Mesa Nacional de Prioridades de Conservación  
Memorando de Entendimiento del Sistema Nacional de Áreas Protegidas

Germán Ignacio Andrade Pérez – Germán Arturo Corzo Mora

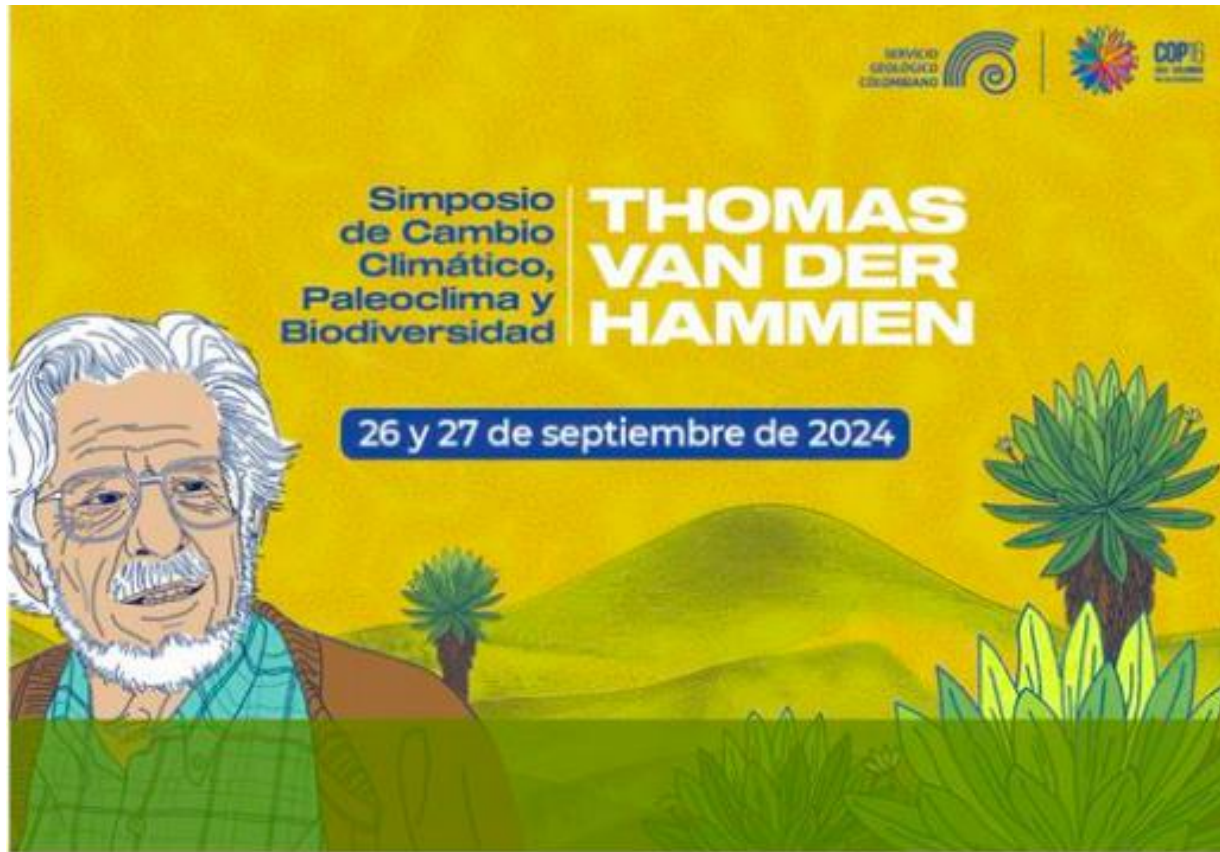


# Planificación adaptativa de la conservación

- La planificación como un proceso adaptativo
- El fin de la priorización como exclusión
- De la representatividad a la funcionalidad y redundancia

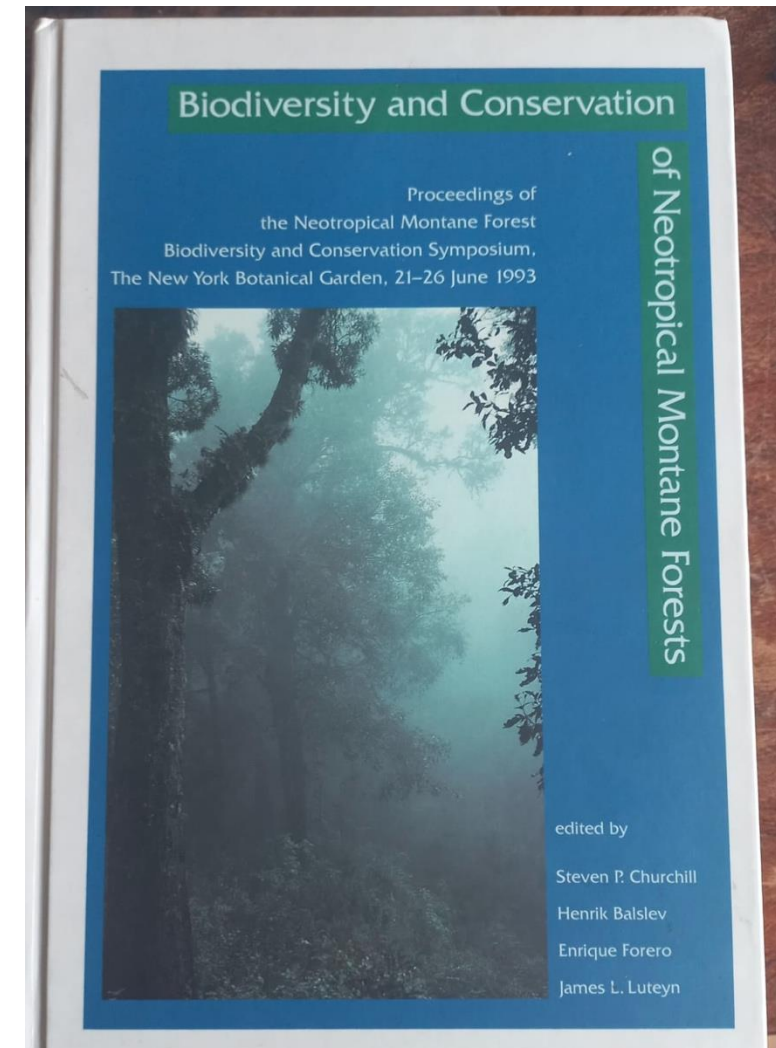
# Paleoclimas y la biodiversidad del futuro

## Thomas van der Hammen (1993)



Global Change, Biodiversity, and Conservation  
of Neotropical Montane Forests

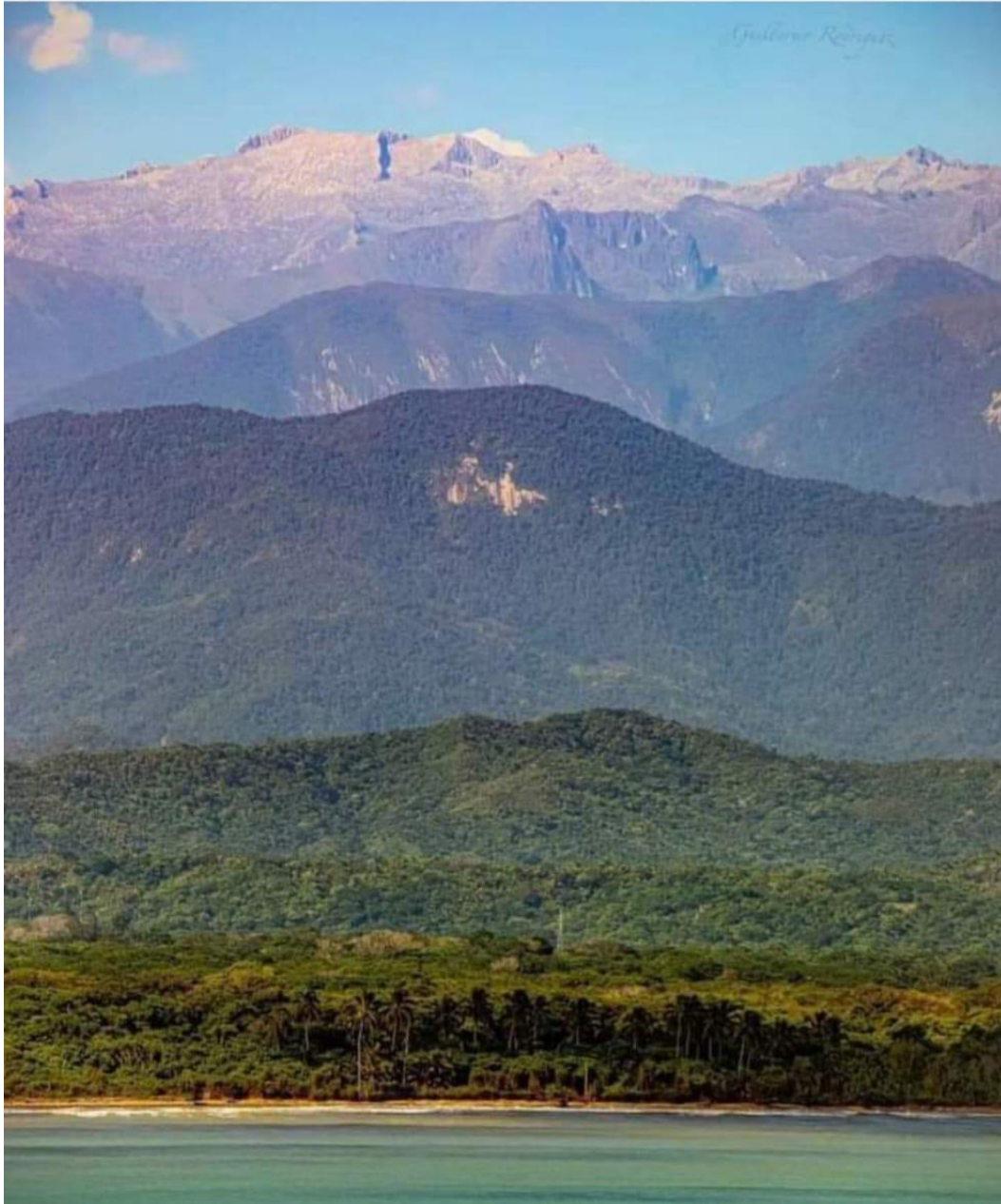
THOMAS VAN DER HAMMEN



# La gran lección del pasado

- En circunstancias **normales naturales** los cambios climáticos causan poca extinción
  - Las especies pueden migrar a lo largo de esos gradientes
- En la actualidad con ecosistemas fragmentados los cambios climáticos pueden llevar a **extinciones masivas**.
- Proteger grandes zonas en gradientes altitudinales permite que las especies puedan acomodarse conforme avanzan los cambios climáticos

Dibulla, Guajira. Créditos:@guillerodph



Nevado del Cocuy visto desde el llano, Paz de  
ariporo Casanare ❤️

Foto: Miguel Valor





# Nuevos territorios para la conservación

- Areas que representan **valores futuros** de conservación
  - Refugios y corredores climáticos
- Nuevas fronteras y nuevos actores de conservación
  - Territorios indígenas, afrodescendientes y campesinos
  - Territorios campesinos anfibios

[https://www.researchgate.net/publication/380626970\\_Areas\\_of\\_hope\\_ensuring\\_the\\_conservation\\_of\\_future\\_values\\_of\\_nature/link/664625ba0b0d284574375c46/download?tp=eyJjb250ZXh0Ijp7ImZpcnNOUGFnZSI6InB1YmxpY2F0aW9uIiwicGFnZSI6InB1YmxpY2F0aW9uIn19](https://www.researchgate.net/publication/380626970_Areas_of_hope_ensuring_the_conservation_of_future_values_of_nature/link/664625ba0b0d284574375c46/download?tp=eyJjb250ZXh0Ijp7ImZpcnNOUGFnZSI6InB1YmxpY2F0aW9uIiwicGFnZSI6InB1YmxpY2F0aW9uIn19)



**Oryx**

# Areas of hope: ensuring the conservation of future values of nature

Published online by Cambridge University Press: 15 May 2024

Kent H. Redford  and Nigel Dudley 

Hide author details

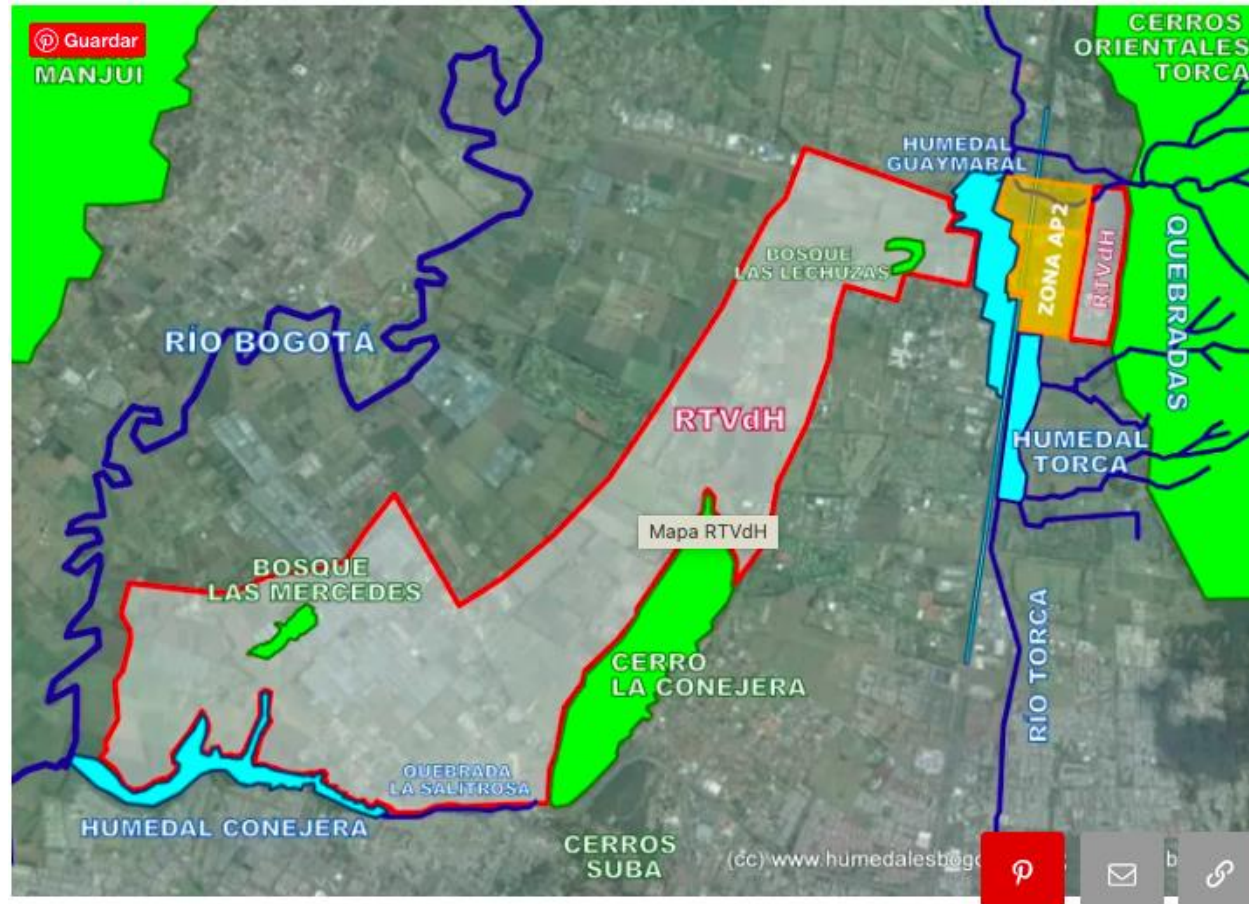
**Kent H. Redford\*** Affiliation: Archipelago Consulting, Portland, Maine, USA

**Nigel Dudley** Affiliation: Equilibrium Research, Machynlleth, UK

\* Corresponding author: [redfordkh@gmail.com](mailto:redfordkh@gmail.com)

# Áreas reservadas principalmente por su funcionalidad futura

## Reserva Thomas van der Hammen en Bogotá



**FUNDACIÓN HUMEDALES BOGOTÁ**  
SIEMBRA Y PLANTACIONES DE ÁRBOLES

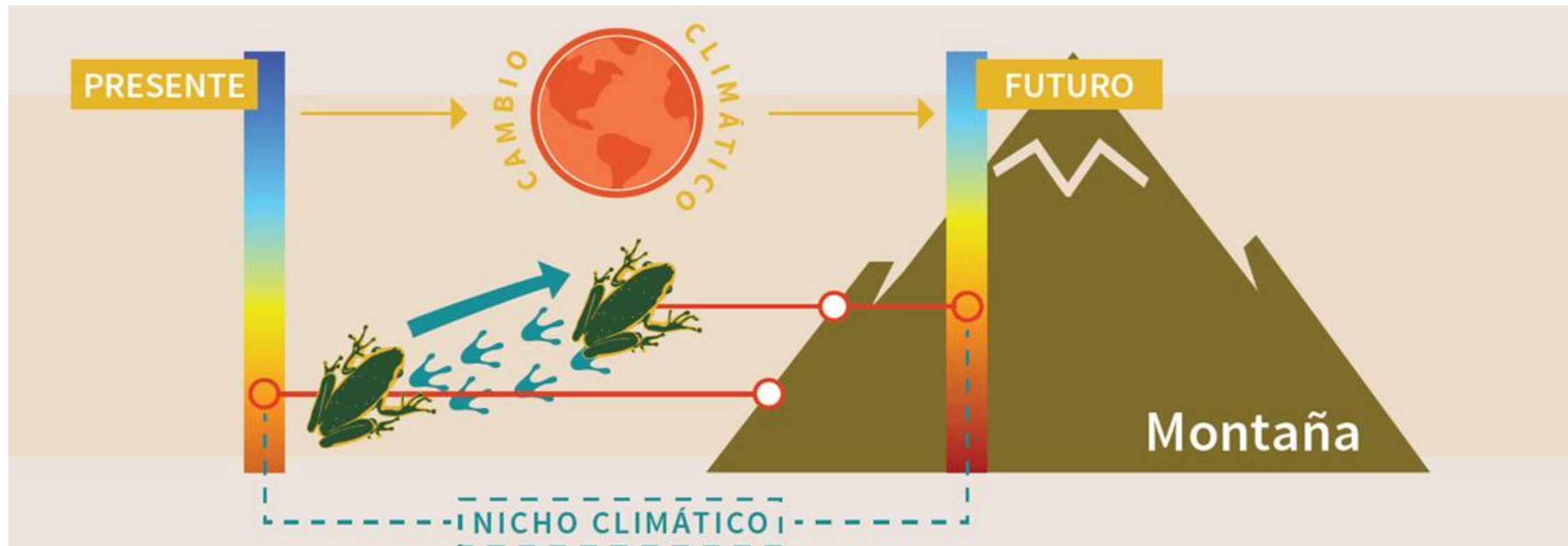
# Corredores y refugios climáticos

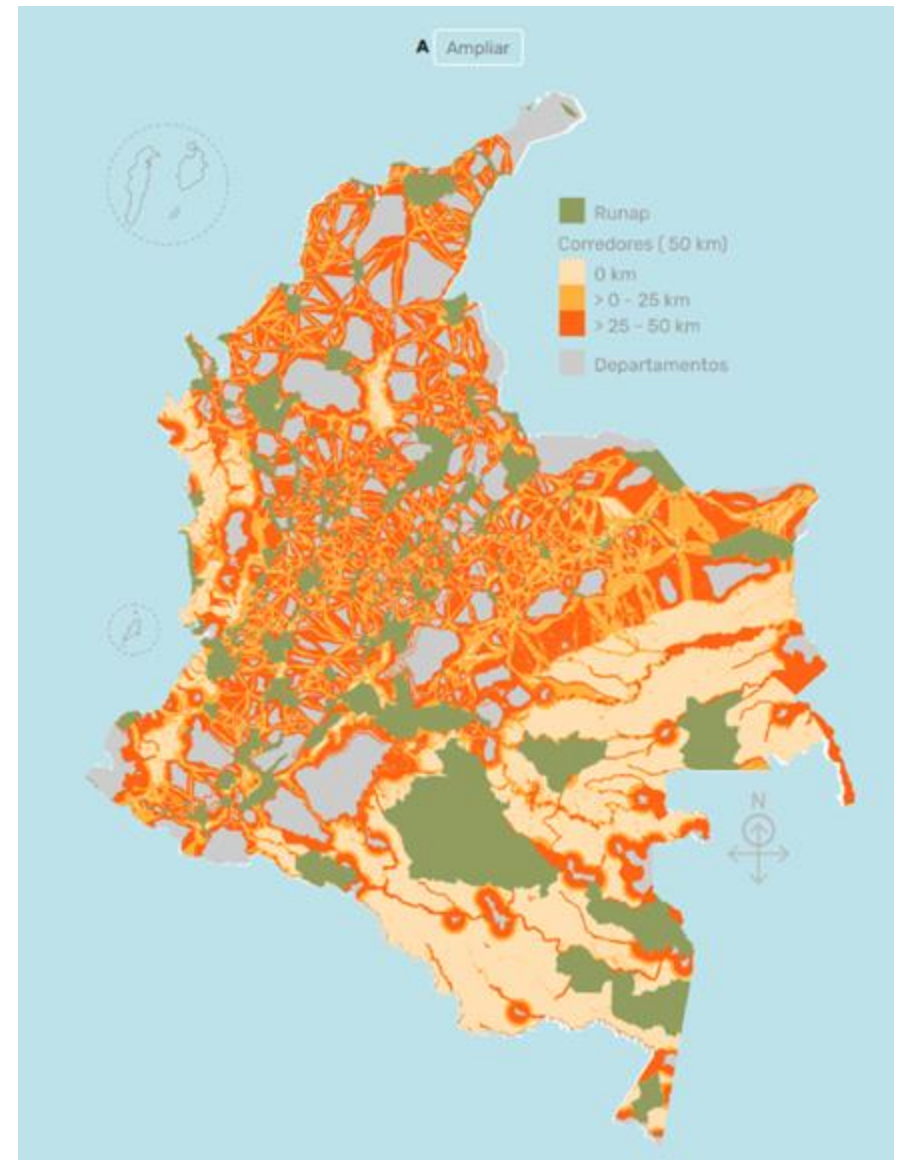
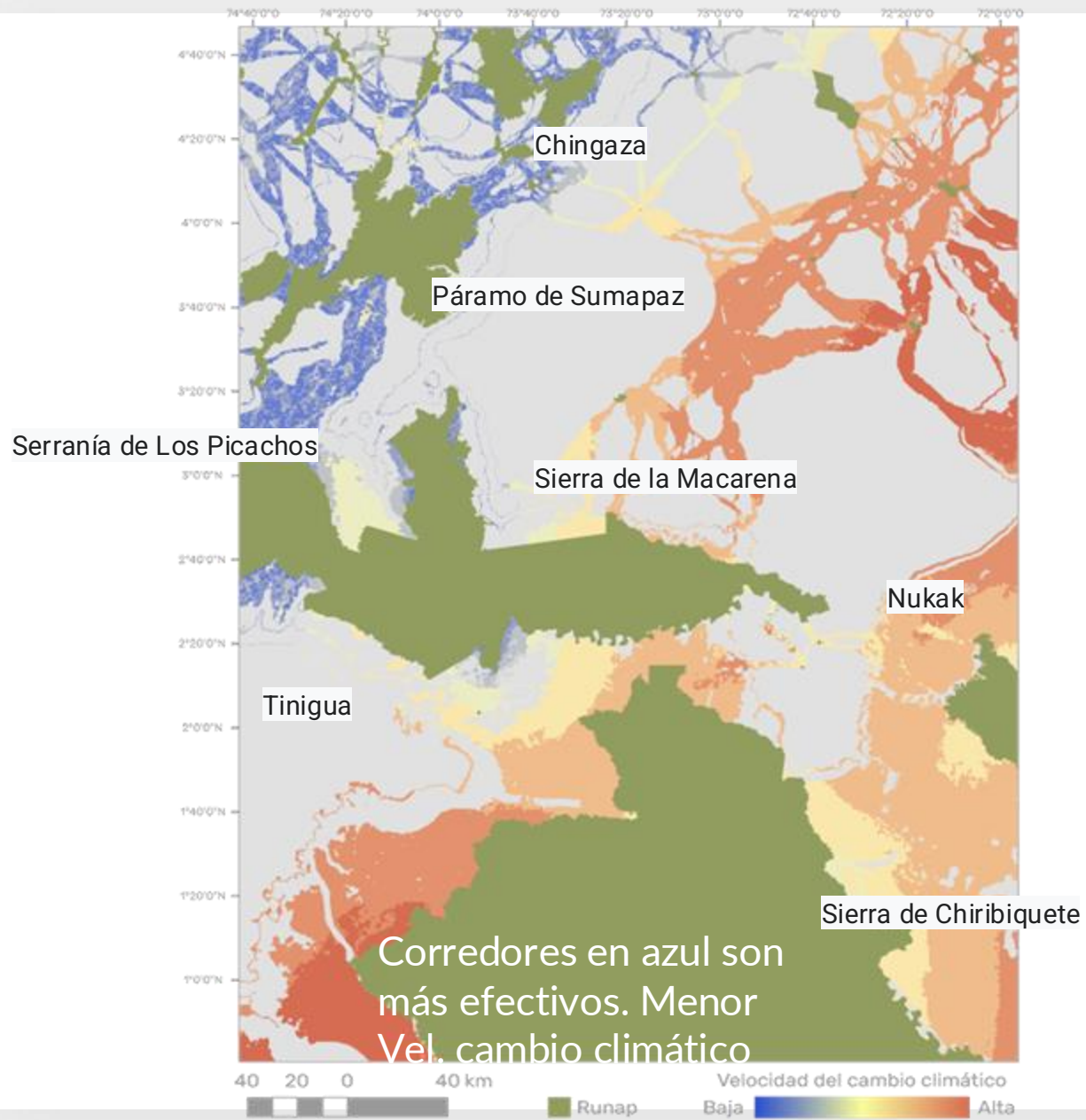


**Elkin A. Noguera-Urbano**

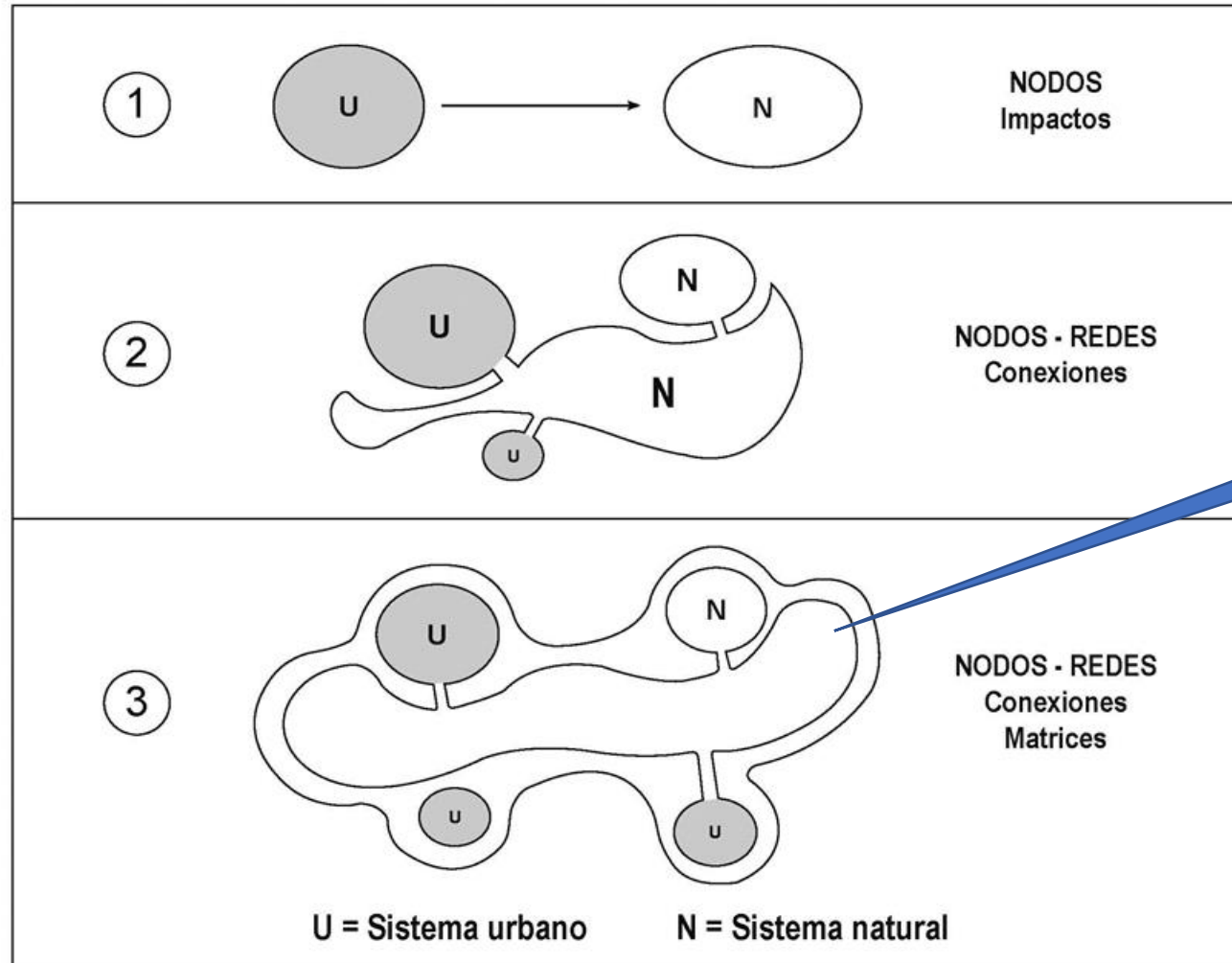
Instituto de Investigación de Recursos Biológicos Alexander von Humboldt · Evaluación y Monitoreo de la Biodiversidad  
PhD

*Researching biogeography patterns, and their threats. Testing how human activities transforms socioecological systems.*





# Gestión de la biodiversidad en todo el paisaje



Matrices

# The Prominent Role of the Matrix in Ecology, Evolution, and Conservation

Robert J. Fletcher<sup>1</sup>, Thomas A.H. Smith<sup>2</sup>, Savannah Troy<sup>1</sup>, Nicholas Kortessis<sup>3</sup>, Edgar C. Turner<sup>4</sup>, Emilio M. Bruna<sup>1,5</sup>, and Robert D. Holt<sup>6</sup>

 View Affiliations

Vol. 55 | <https://doi.org/10.1146/annurev-ecolsys-102722-025653>

Review in Advance first posted online on August 09, 2024. (Changes may still occur before final publication.)

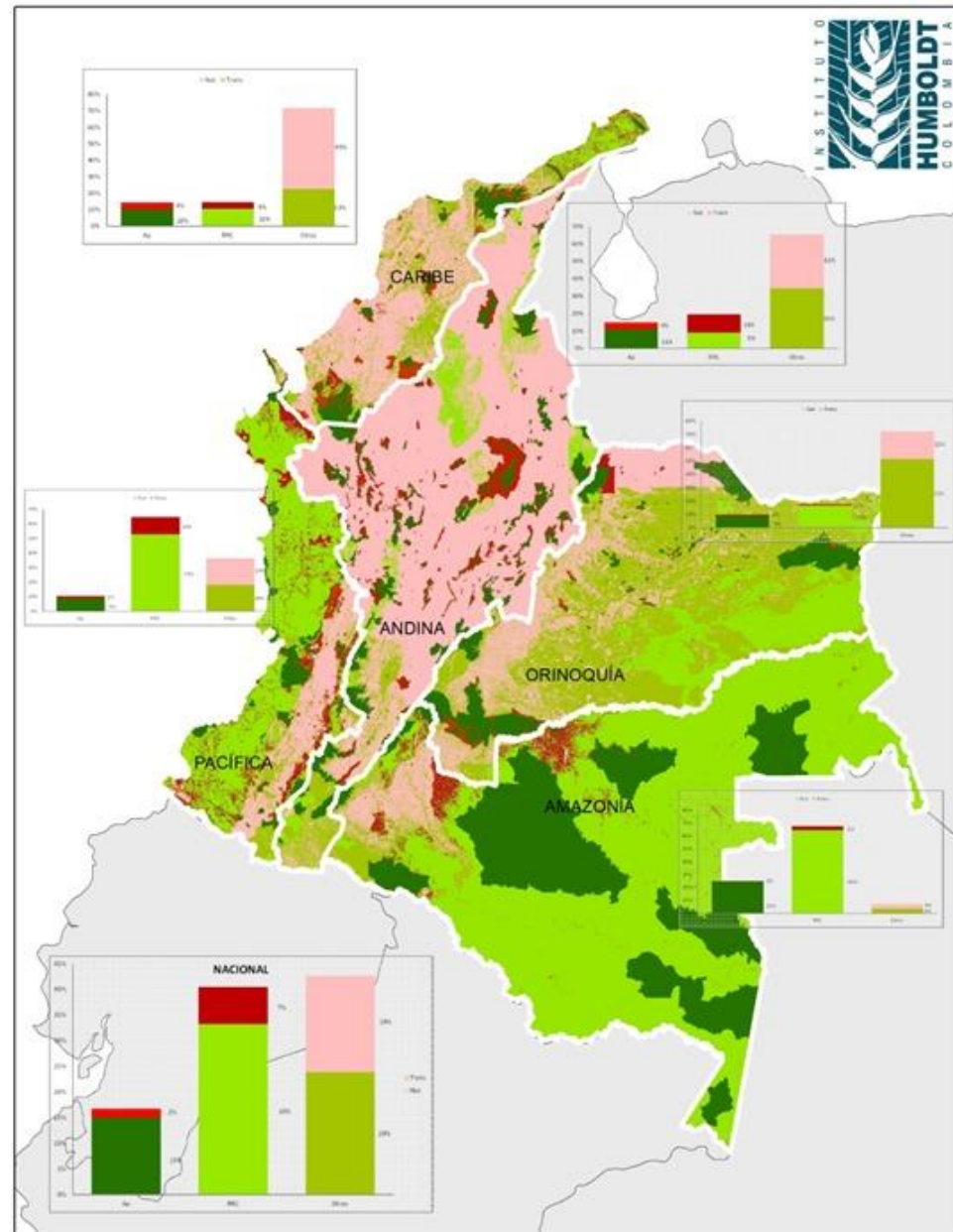
© Copyright © 2024 by the author(s). All rights reserved

 Info  Sections

 Get Access  Tools  Share

As the Anthropocene proceeds, the matrix in which remaining habitats are embedded is an increasingly dominant component of altered landscapes. The matrix appears to have diverse and far-reaching effects, yet our understanding of the causes and consequences of these effects remains limited. We first synthesize the broad range of perspectives on the matrix provide a generalized framing that captures these perspectives, and propose hypotheses for how and why the matrix matter for ecological and evolutionary processes. We then summarize evidence for these hypotheses from experiments in which the matrix was manipulated. Nearly all experiments revealed matrix effects, including changes in local spillover, individual movement and dispersal, and use of resources in the matrix. Finally, we discuss how the matrix has been, and should be, incorporated into conservation and management and suggest future issues to advance research on and applications of the matrix in ecology, evolution, and conservation.

# Conservación multi escala (“fractal” G. Corzo)





# Nueva alianza entre el conocimiento y la acción



VOLUMEN 1 - NÚMERO 1 - 2016 - Pp. 1-20

Recibido: 11 de marzo de 2016 - Aprobado: 15 de junio de 2016

**Germán I. Andrade**

Subdirector de Investigaciones  
Instituto de Investigación de Recursos Biológicos  
Alexander von Humboldt.  
Profesor Facultad de Administración Universidad de los Andes.  
*gandrade@humboldt.org.co*

**María Cecilia Londoño**

Investigadora en Biogeografía de la Conservación y Coordinadora  
del Programa de Evaluación y Monitoreo de la Biodiversidad  
Instituto de Investigación de Recursos Biológicos  
Alexander von Humboldt  
*mlondono@humboldt.org.co*



REFLEXIÓN

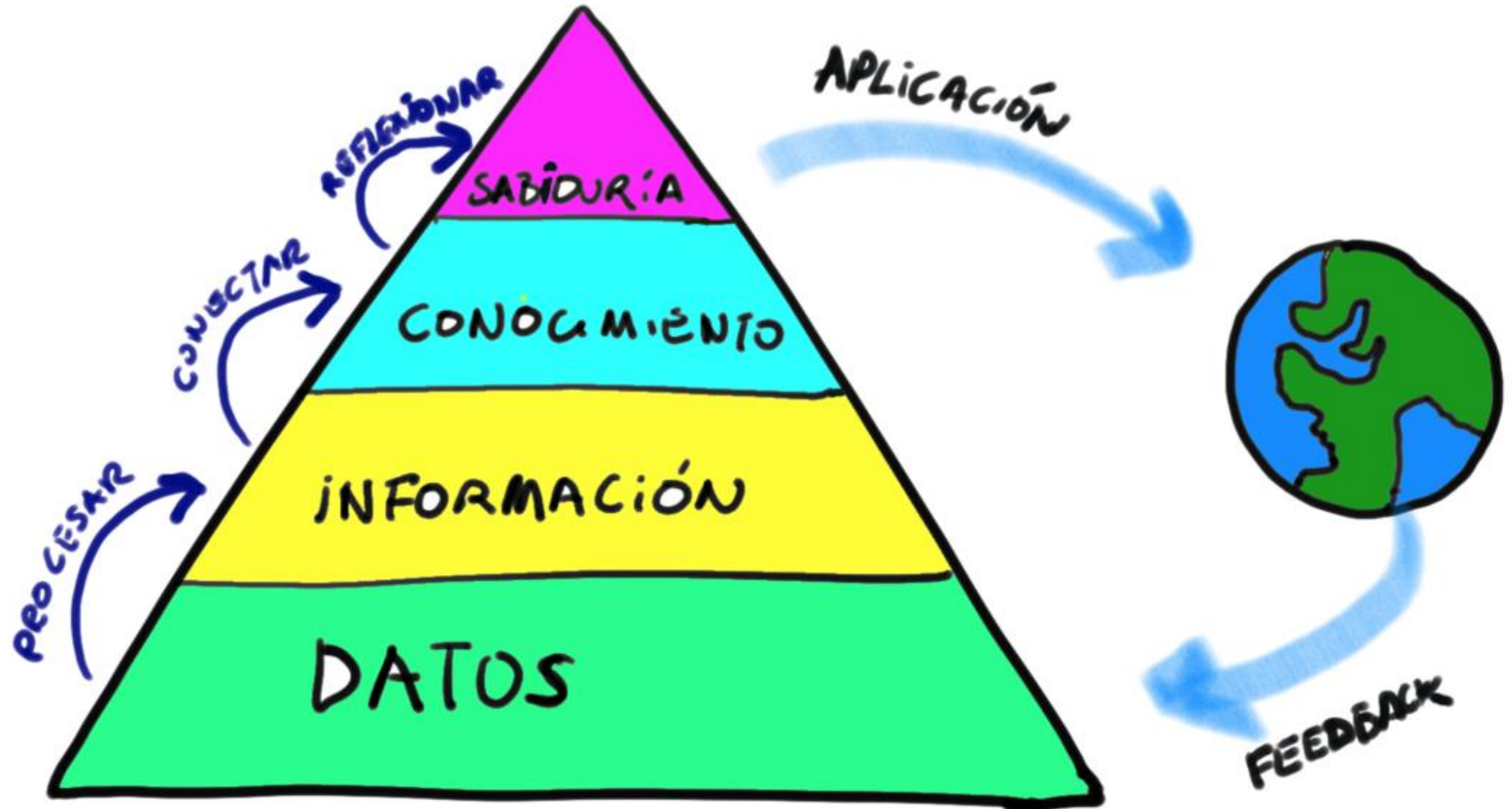
## **Cadena de valor en la generación del conocimiento para la gestión de la biodiversidad**

“Las ciencias experimentales, basadas en la observación del mundo externo, no pueden aspirar a una visión completa; la naturaleza de las cosas y la imperfección de nuestros órganos, se oponen de igual manera a ello”.

Alexander von Humboldt

[https://www.google.com/search?sca\\_esv=02c44965d6d4b280&sca\\_upv=1&rlz=1C5CHFA\\_enCO1045CO1045&sxsrf=ADLYWIKEvTzjtY2n3KIX7v9g9677fMRCGQ:1727273050809&q=cadena+de+valor+del+conocimiento+biodiversidad+en+la+practica&udm=2&fbs=AEQNm0CbCVgAZ5mWEJDg6aoPVcBgWizR0-OaFOH11Sb5tlnhd3zC4y7ZXTSrvvSBSNjw8fVIXBe1-ue1pgc4W77YHGSo5xYtnFlb-xea5tkJyrw0Do8O9gqTh9BzEXsuvJpkbVS1wIMY7vu1e0b-JxvLM1mKkcWHJXyE97vme8BfOc9C1Jg4ZUsZDKWxZpjzX5BysAxGChC9\\_jnFz3vRXos\\_9HZ50-EJOg&sa=X&ved=2ahUKEwjsmP7Eod6IAxXUTDABHZK8MQtKgLegQIDhAB&biw=1346&bih=597&dpr=1#vhid=CjLcRtXDvXe\\_wM&vssid=mosaic](https://www.google.com/search?sca_esv=02c44965d6d4b280&sca_upv=1&rlz=1C5CHFA_enCO1045CO1045&sxsrf=ADLYWIKEvTzjtY2n3KIX7v9g9677fMRCGQ:1727273050809&q=cadena+de+valor+del+conocimiento+biodiversidad+en+la+practica&udm=2&fbs=AEQNm0CbCVgAZ5mWEJDg6aoPVcBgWizR0-OaFOH11Sb5tlnhd3zC4y7ZXTSrvvSBSNjw8fVIXBe1-ue1pgc4W77YHGSo5xYtnFlb-xea5tkJyrw0Do8O9gqTh9BzEXsuvJpkbVS1wIMY7vu1e0b-JxvLM1mKkcWHJXyE97vme8BfOc9C1Jg4ZUsZDKWxZpjzX5BysAxGChC9_jnFz3vRXos_9HZ50-EJOg&sa=X&ved=2ahUKEwjsmP7Eod6IAxXUTDABHZK8MQtKgLegQIDhAB&biw=1346&bih=597&dpr=1#vhid=CjLcRtXDvXe_wM&vssid=mosaic)

- Ca



# El futuro como orientación

Received: 24 July 2023 | Accepted: 12 September 2023

DOI: 10.1002/pan3.10547

RESEARCH ARTICLE

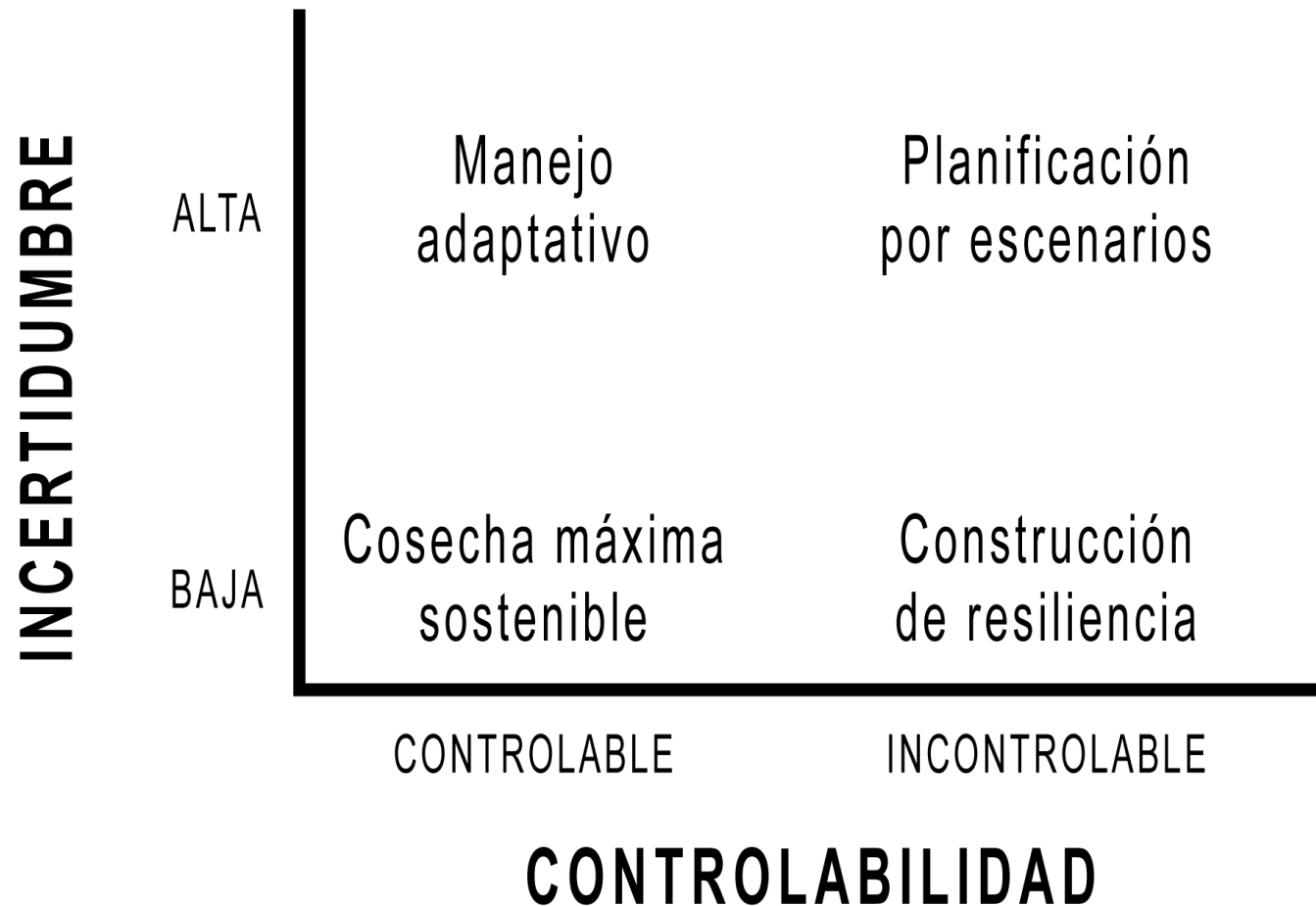


## Using a futures orientation to enable adaptation of protected areas under climate change

Claudia Múnera-Roldán<sup>1,2</sup>  | Matthew J. Colloff<sup>1</sup>  | Lorrae van Kerkhoff<sup>1</sup>  |  
German I. Andrade<sup>3</sup>

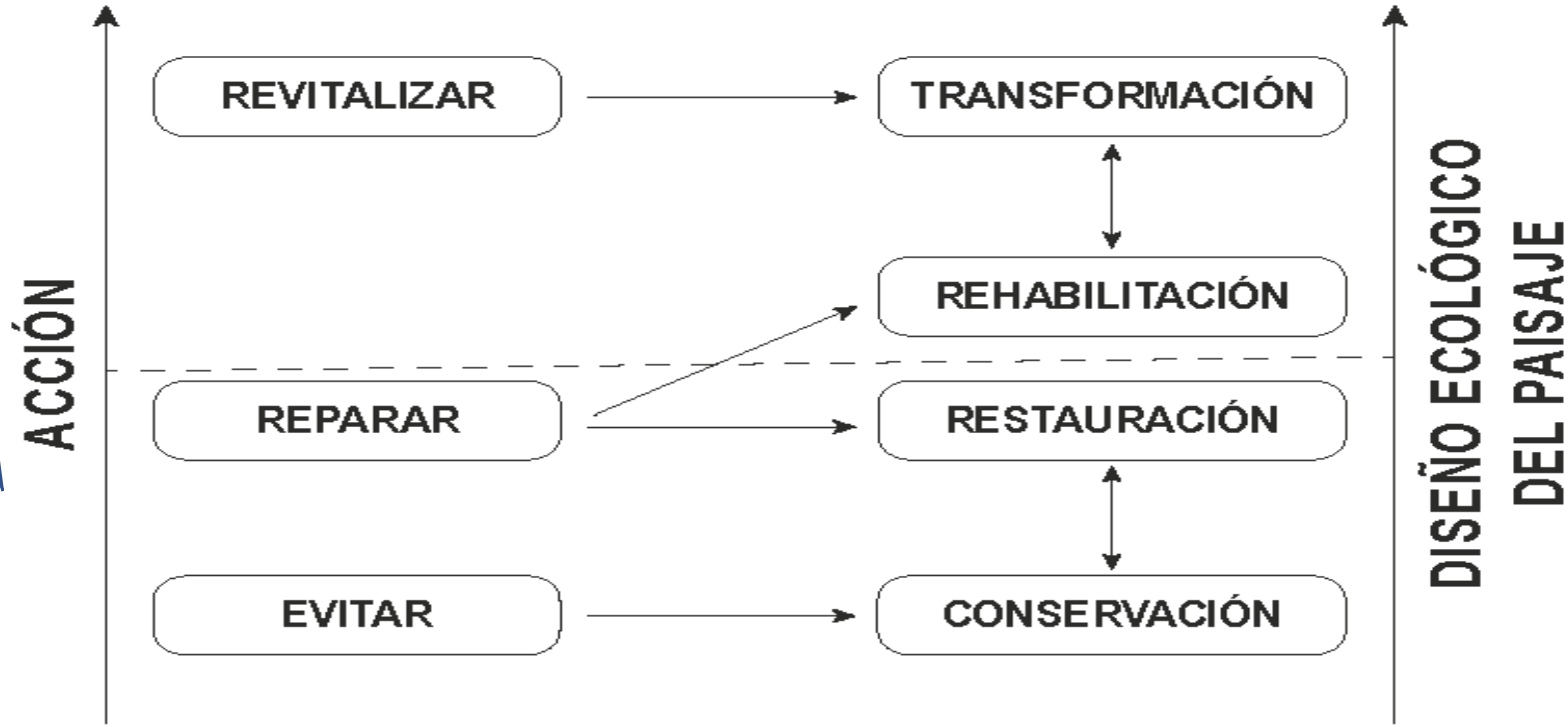
# ¿Cómo pensar el futuro?

## APROXIMACIONES AL MANEJO



# Hacia un nuevo modelo

Ciencia y evidencia



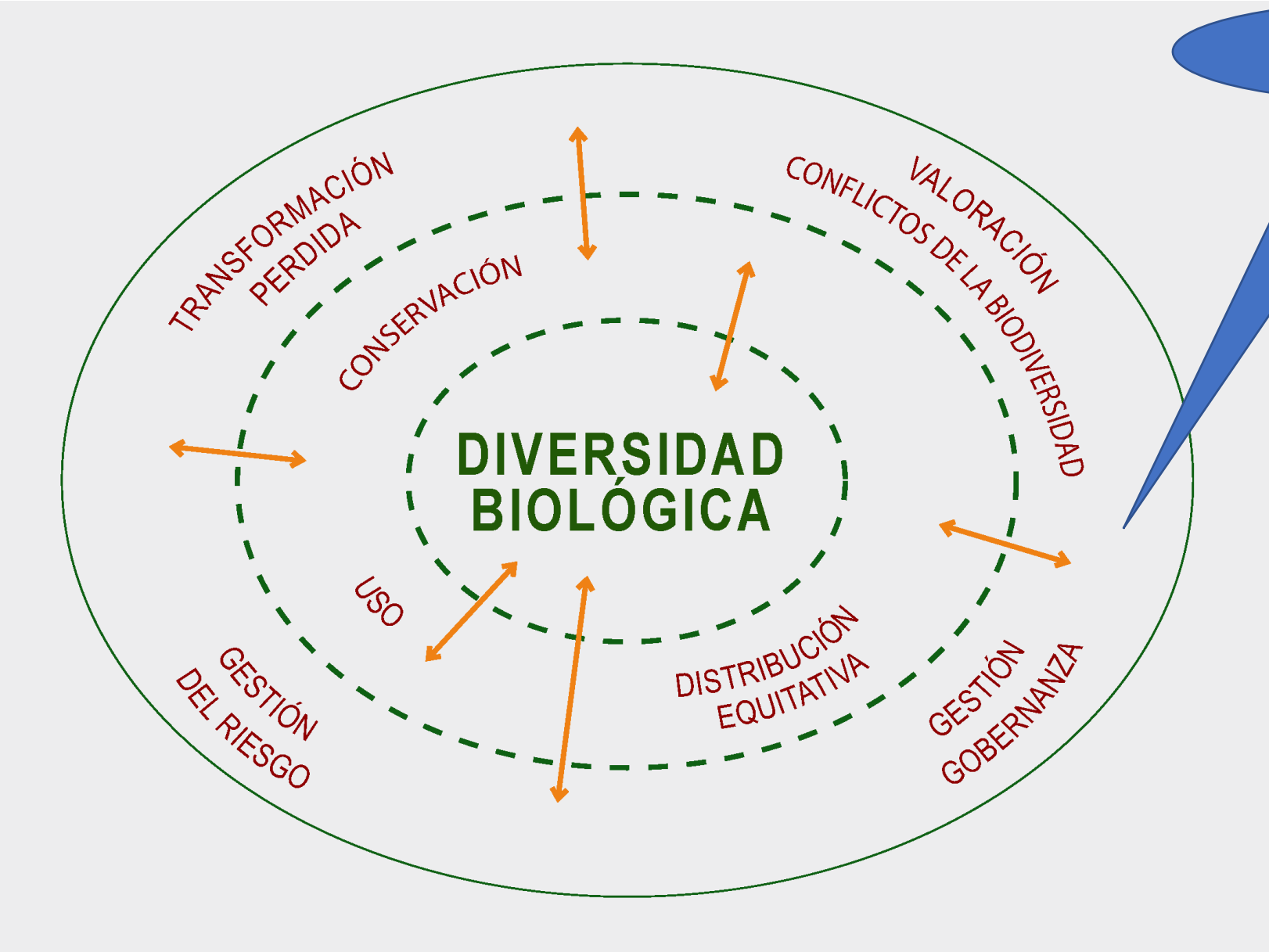
Diseño

# Mensajes clave

- El antropoceno, más que el fin de una era geológica, es una transición hacia un mundo desconocido. El inicio de otra forma de entender y habitar el mismo mundo
- Una proporción importante de la biodiversidad entraría en una fase de pérdida inevitable.
- La valoración de la biodiversidad y las contribuciones de la naturaleza a las personas se enfrenta a paradojas y equilibrios (*trade-offs*) en los nuevos ecosistemas
- La planificación de la conservación se mueve desde una ciencia prescriptiva que define dónde conservar (y dónde no), a una adaptativa que define escenarios de conservación posible.

# Mensajes clave

- El antropoceno, más que el fin de una era geológica, es una transición hacia un mundo desconocido. El inicio de otra forma de entender y habitar el mismo mundo
- Una proporción importante de la biodiversidad entraría en una fase de pérdida inevitable.
- La valoración de la biodiversidad y las contribuciones de la naturaleza a las personas se enfrenta a paradojas y equilibrios (*trade-offs*) en los nuevos ecosistemas
- La planificación de la conservación se mueve desde una ciencia prescriptiva que define dónde conservar (y dónde no), a una adaptativa que define escenarios de conservación posible
- De la acción basada en el conocimiento a la gestión del conocimiento en la acción





# Conservación en medio de la transformación

- Paisaje productivo biodiverso



The image shows a mobile application interface with a dark theme. At the top, there is a search icon, the letters 'EE' in a stylized font, a red 'Suscríbete' button, a white 'Inicia Sesión' button, and a user profile icon with a dropdown arrow. Below this is a breadcrumb trail: 'Home > Opinión > Columnistas'. The main headline is 'La agroindustria y el reto de una nueva sostenibilidad' in large white text. At the bottom, there is a circular profile picture of a man, the name 'Germán I. Andrade', and the date and time '11 de agosto de 2024 - 12:05 a. m.'

<http://repository.humboldt.org.co/handle/20.500.11761/36238>

36

BIODIVERCIUDADES AL 2030: TRANSFORMANDO CIUDADES CON LA BIODIVERSIDAD |

# DE LA BIODIVERSIDAD URBANA A LA Biodiverciudad

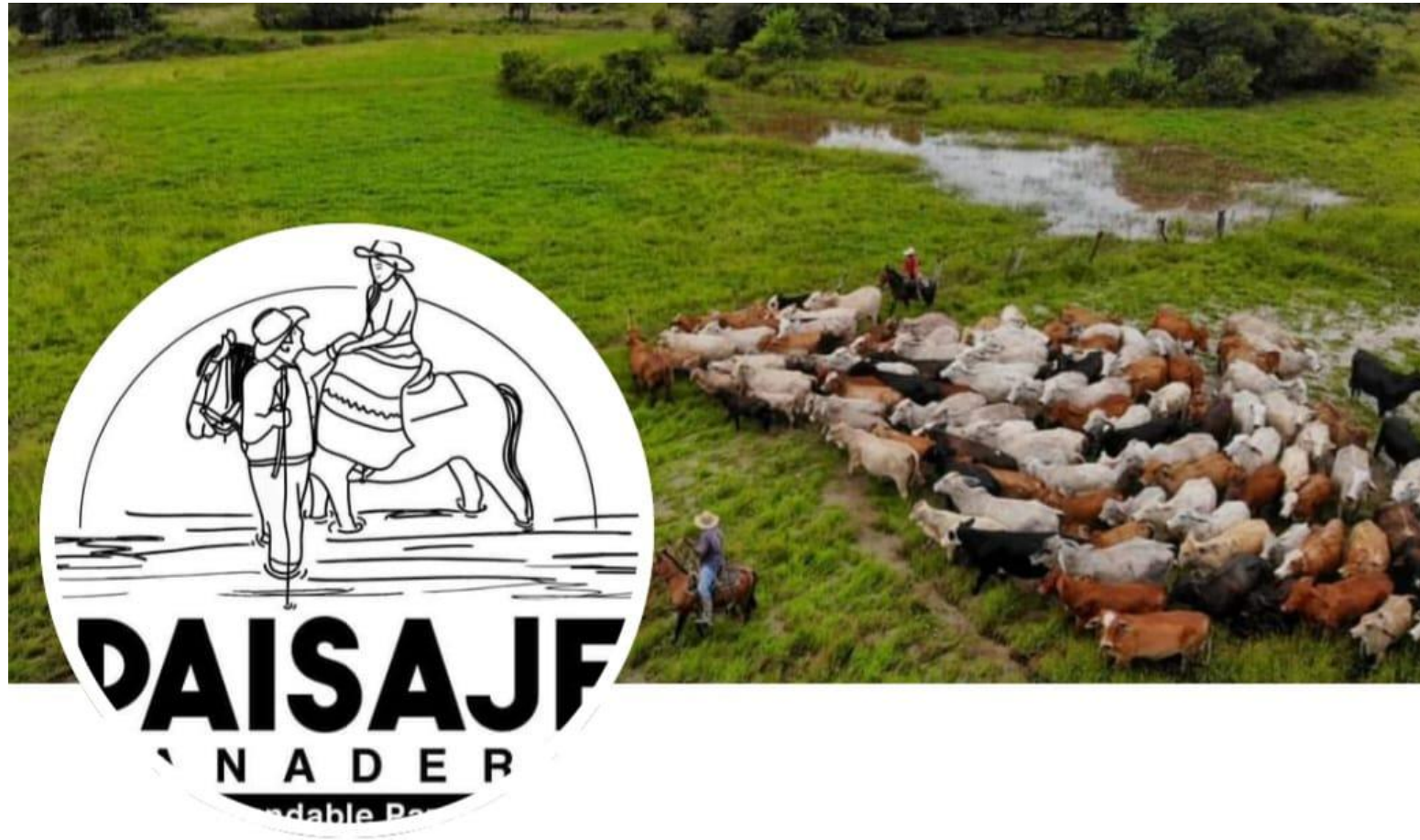
## HACIA UNA CONCILIACIÓN ENTRE LO URBANO Y LA NATURALEZA

La ciudad de hoy se debe interpretar y planear como un entorno en el que lo natural y lo urbano, en lugar de contraponerse, conviven y se benefician mutuamente.

**Germán Andrade**

*Instituto de Investigación de Recursos Biológicos Alexander von Humboldt, Colombia.*





# Paisaje De Ganadería Sabana Inundable

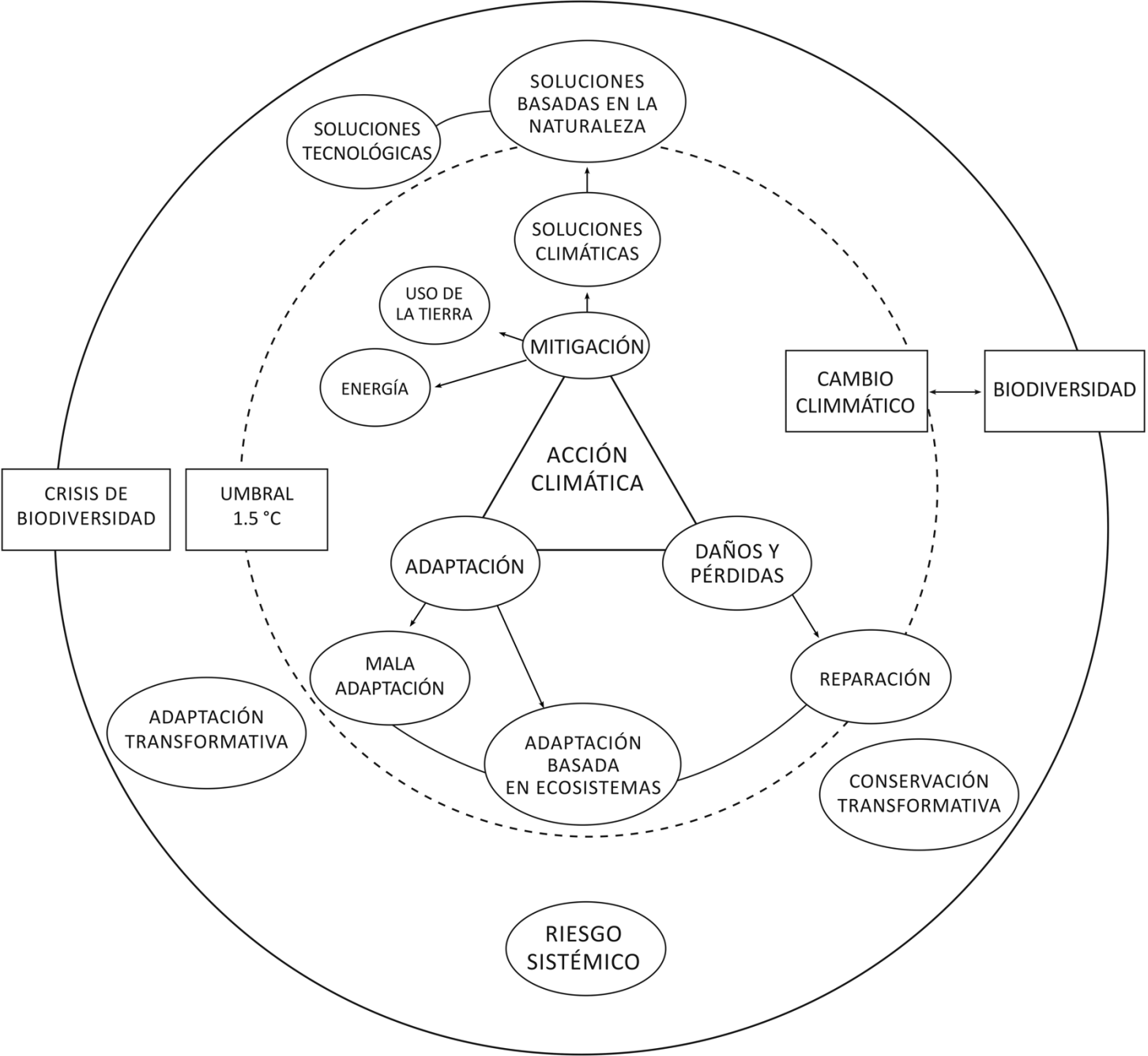
168 friends • 5 mutual

# Nuevos actores (Meta 15 de MGB)



# Grandes retos emergentes

- Cambio climático y biodiversidad
  - Hacia una agenda integrada
- Un sola salud y umbrales planetarios (informe Lancet)
- Justicia ambiental
  - Litigio, ecocidio y nuevas jurisprudencias
  - Naturaleza como sujeto de derechos y gestión de biodiversidad
  - Desplazamiento forzado y biodiversidad/cambio climático
- Acuerdos sociales por la resiliencia del territorio
  - Biodiversidad y nueva licencia social



# Biodiversidad y Cambio Climático

Estado y tendencias  
de la biodiversidad  
continental de Colombia



[https://www.thelancet.com/journals/lanplh/article/PIIS2542-5196\(24\)00042-1/fulltext](https://www.thelancet.com/journals/lanplh/article/PIIS2542-5196(24)00042-1/fulltext)

THE LANCET PLANETARY HEALTH COMMISSION · [Online first](#), September 11, 2024 · [Open Access](#)

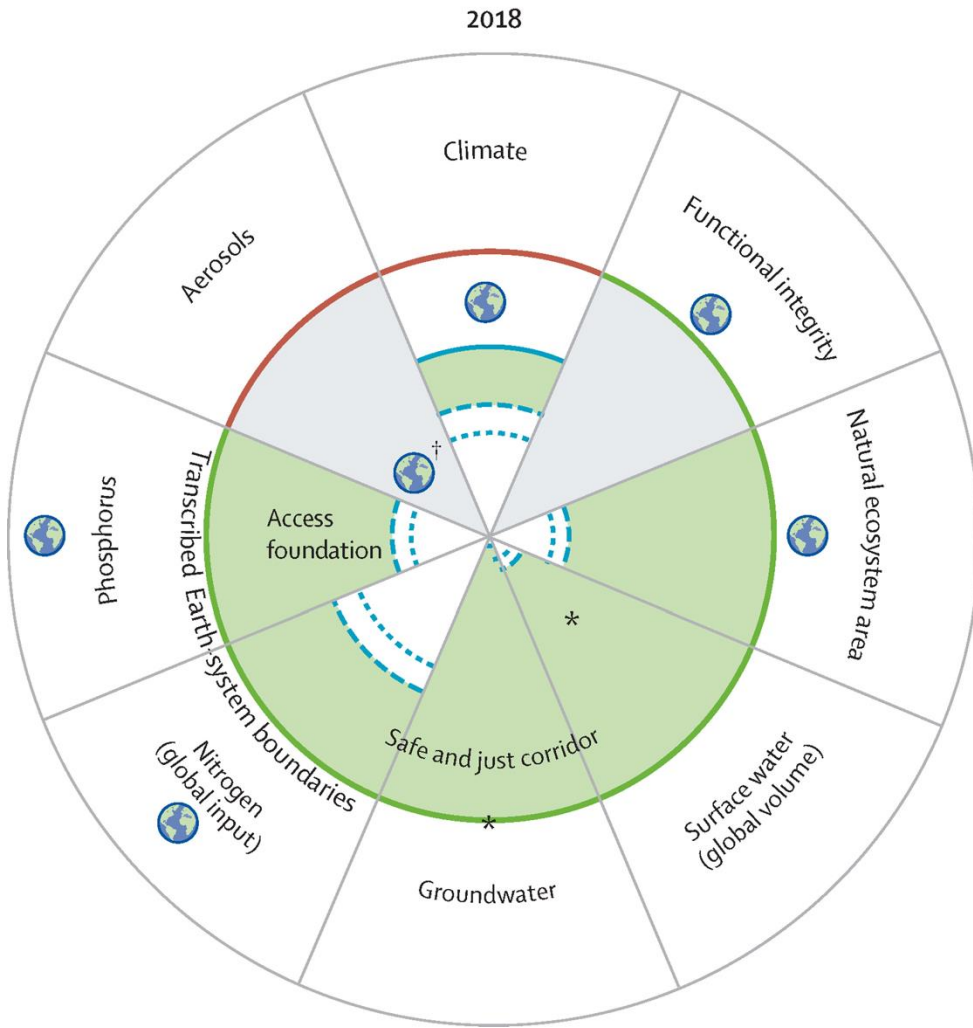
# A just world on a safe planet: a *Lancet Planetary Health*–Earth Commission report on Earth-system boundaries, translations, and transformations

[Prof Joyeeta Gupta, PhD<sup>a,b</sup>](#) · [Prof Xuemei Bai, PhD<sup>c</sup>](#) · [Prof Diana M Liverman, PhD<sup>d</sup>](#) ·

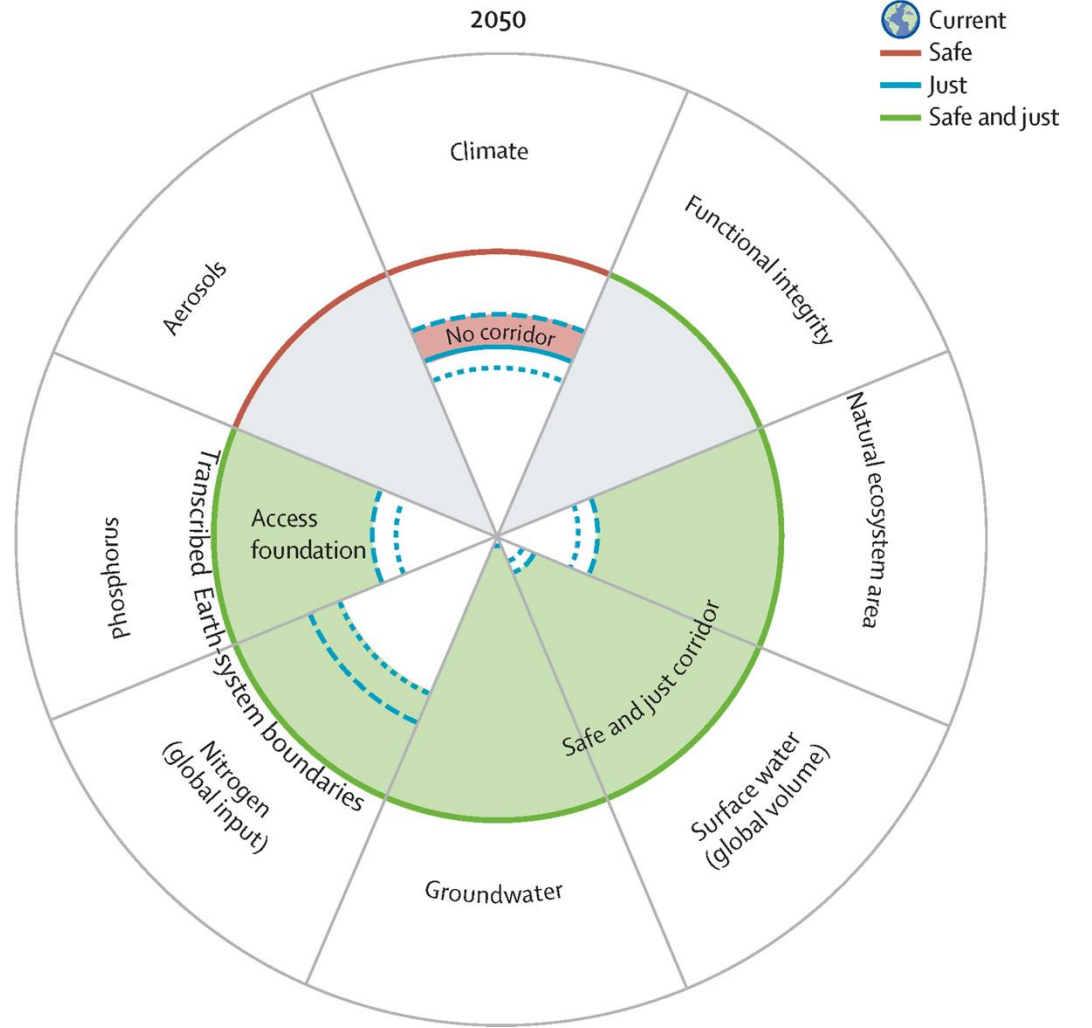
[Prof Johan Rockström, PhD<sup>e,f</sup>](#) · [Prof Dahe Qin, PhD<sup>h,i,j</sup>](#) · [Ben Stewart-Koster, PhD<sup>k</sup>](#) · et al. [Show more](#)



A



B



# ¿La era de las las pandemias?

<https://www.ipbes.net/events/ipbes-workshop-biodiversity-and-pandemics>



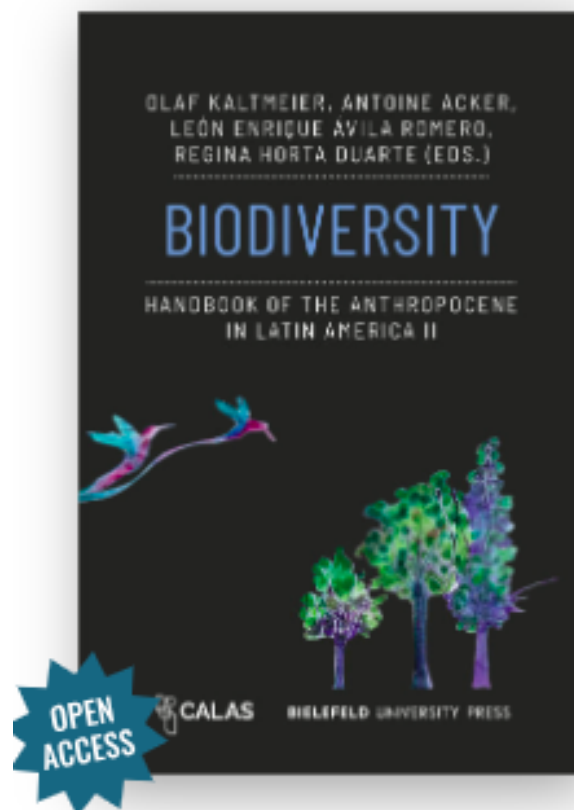
## **IPBES WORKSHOP ON BIODIVERSITY AND PANDEMICS**

WORKSHOP REPORT

Intergovernmental Science-Policy Platform  
on Biodiversity and Ecosystem Services



# La dimensión política



Olaf Kaltmeier / Antoine Acker / León Enrique Ávila Romero / Regina Horta Duarte (eds.)

## **Biodiversity – Handbook of the Anthropocene in Latin America II**

Biodiversity should not be understood in biological terms only and as a thing apart from society, but rather as biocultural diversity present in the social world and in various cultures. Such a perspective might allow to relieve social conflicts as well as abuses of power, and slow the appropriation of the biosphere. This volume of the Handbook »The Anthropocene as Multiple Crisis« focuses on biodiversity in the main macro-regions of Latin America from the colonial regime to the contemporary era of the Anthropocene. The contributions enrich contemporary debates surrounding the genealogy of the Anthropocene in Latin America with critical perspectives from the social sciences and the humanities.

[Download Cover](#)

[Terms of use](#)

[Full text \(PDF\)](#)

# Reto político inmediato

- De la sostenibilidad a la resiliencia
- Incapacidad de diálogo para construir acuerdos
  - Paz política para la paz con la naturaleza
- Licencia social recíproca entre
  - Comunidades
  - Sector Privado
  - Sector público
  - Ciudadanía.
- Biodiversidad como oportunidad



The screenshot shows a mobile browser interface. At the top, the address bar displays 'elespectador.com' with navigation icons. Below the address bar is the newspaper's logo 'EL ESPECTADOR' with a red underline. The article is categorized as 'Columnistas' and dated '22 de septiembre de 2024 - 12:05 a. m.'. The title of the article is 'Biodiversidad y nueva licencia social'. Below the title are social media sharing icons for WhatsApp, X, Facebook, and a share icon. The author's profile picture and name 'Germán I. Andrade' are visible. The main text of the article begins with 'En la teoría del desarrollo sostenible que surgió de la Comisión Brundtland, y notoriamente en el libro referente *Nuestro Futuro Común*, la sostenibilidad es un equilibrio agenciado entre temas ambientales, sociales y económicos. Nuestra decana Margarita Marino de Botero, quien fue miembro de esa comisión, representa hoy memoria viva'. At the bottom, there is a red button with the text 'Ver todas las noticias' and a right-pointing arrow.

elespectador.com

EL ESPECTADOR

Columnistas

22 de septiembre de 2024 - 12:05 a. m.

## Biodiversidad y nueva licencia social

WhatsApp X Facebook Share

 **Germán I. Andrade**

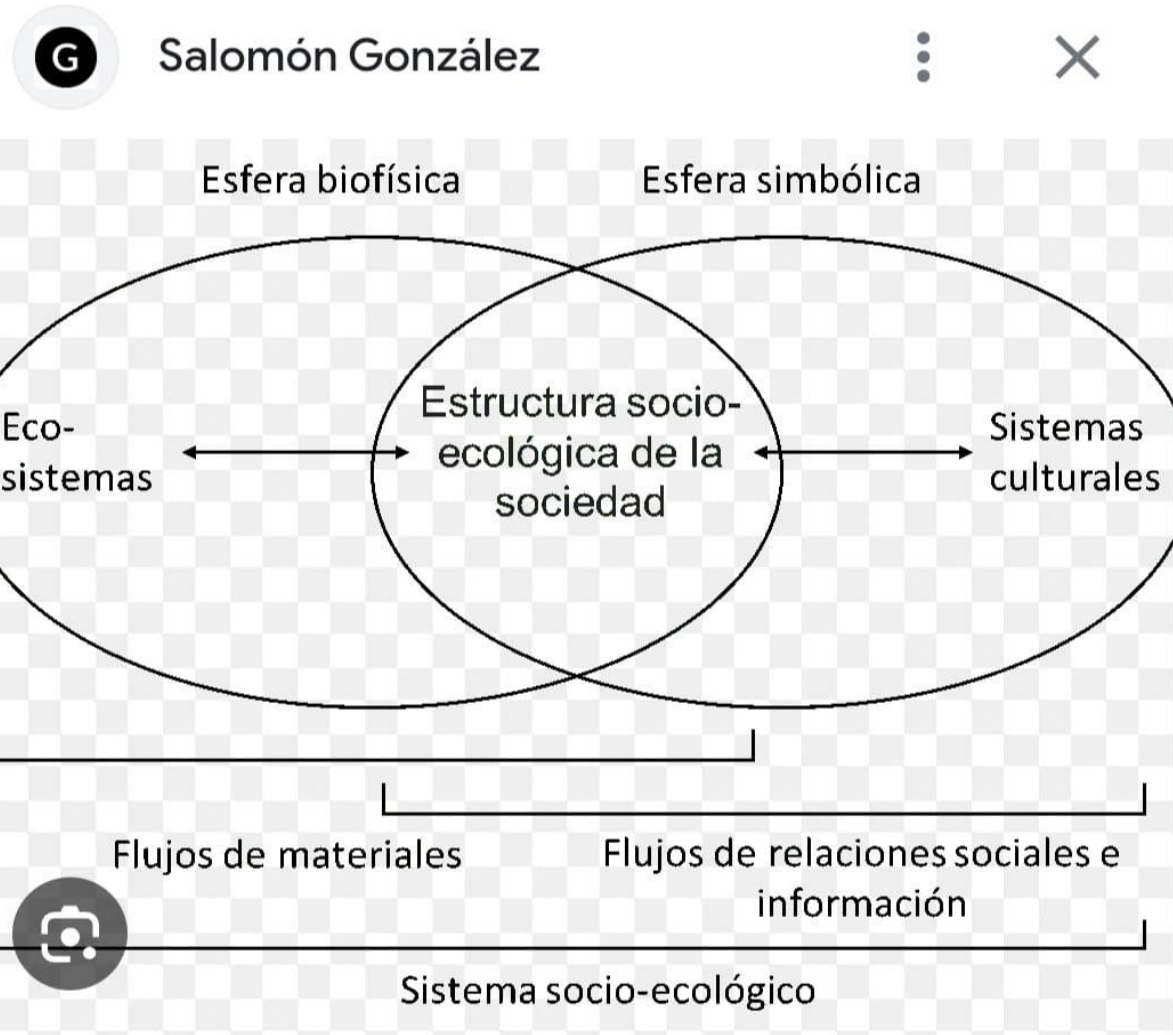
En la teoría del desarrollo sostenible que surgió de la Comisión Brundtland, y notoriamente en el libro referente *Nuestro Futuro Común*, la sostenibilidad es un equilibrio agenciado entre temas ambientales, sociales y económicos. Nuestra decana Margarita Marino de Botero, quien fue miembro de esa comisión, representa hoy memoria viva

Ver todas las noticias >

# Temas de hoy

- Antropoceno
  - ¿Geología o sociedad del riesgo?
- Tensiones y tendencias en la biodiversidad
  - En el cambio ambiental global
- Implicaciones
  - Gestión de la biodiversidad
  - Nueva alianza entre conocimiento – acción
  - Grandes retos emergentes
- El antropoceno en nosotros

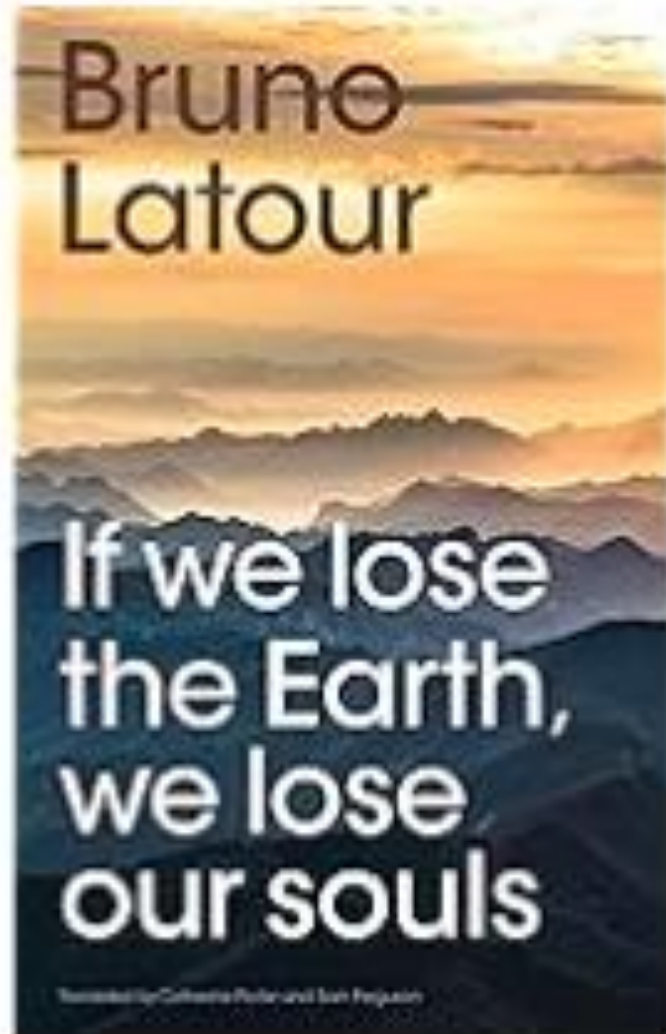
# La relacion critica entre lo humano – naturaleza: Salomón Gonzalez UNAM



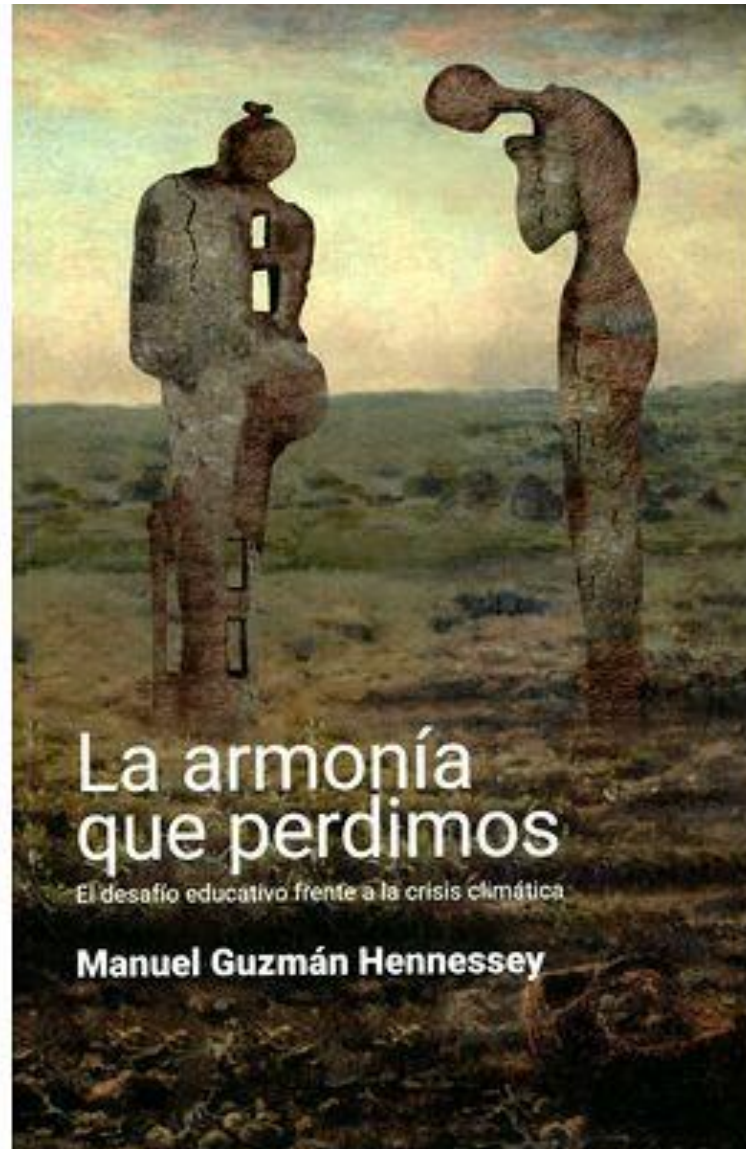
Biodiversidad

# Dimensión espiritual

[PDF\] If we lose the Earth, we lose our souls by Bruno Latour eBook | Perlego](#)



# ¿Cómo comunicar y educar la crisis?





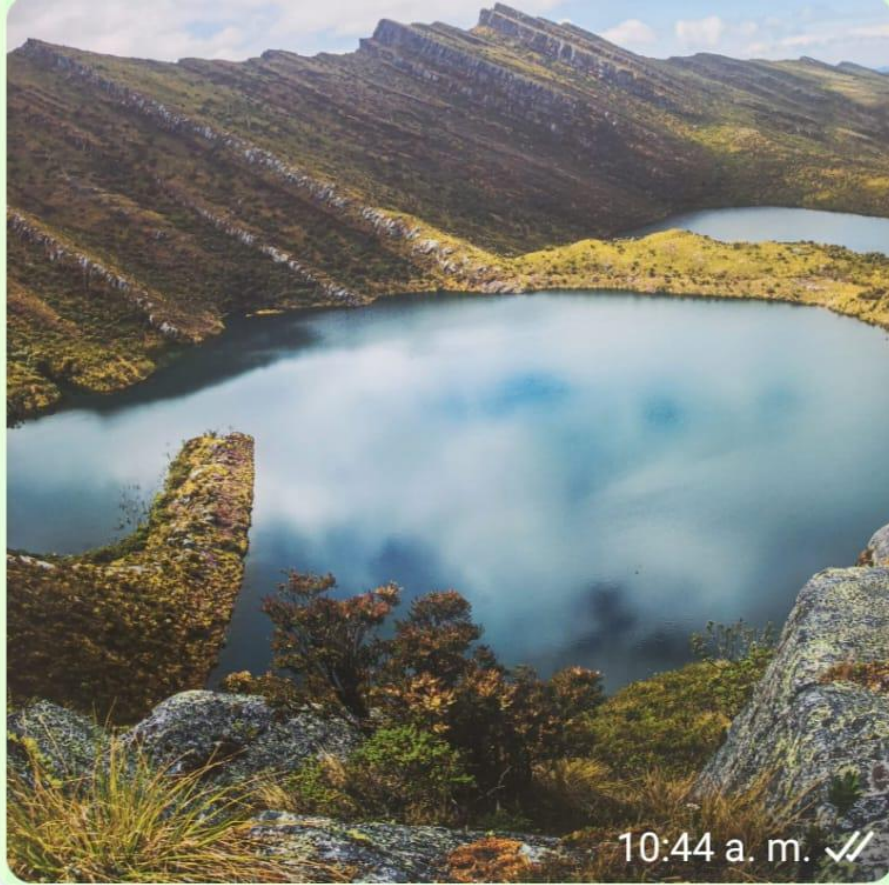
# Círculo vicioso - virtuoso

- **Círculo vicioso**
  - Solastalgia
  - Eco ansiedad
  - Eco apatía
- **Círculo virtuoso**
  - Biofilia (Wilson y Kellert)
  - Biofilia urgente (Tidbal et al. 2017)
  - Eco esperanza

# Un valor superior: biodiversidad fundamental

- La tierra no es un *planeta con vida*, sino un *planeta vivo*, uno en el que la vida ha creado y mantiene de forma autorganizativa sus propias condiciones
  - Recoger el concepto original de Biosfera de Vernadsky
  - Hipotesis Gaia
- Con la pérdida y el eventual colapso de la biodiversidad lo que está en riesgo no es la “sostenibilidad” sino la “viabilidad del sistema tierra”

# Lo ético y lo estético (Julio Carrizosa )



La belleza del mundo es fuente urgente de la esperanza que necesitamos.

10:45 a. m. ✓✓



# Mensaje final

- El antropoceno es una crisis en la relación entre el humano y la naturaleza, tiene dimensiones biofísicas, sociales y espirituales. Llama a una nueva ética y estética para la unidad entre lo humano y la naturaleza.

# La humildad como valor central del antropoceno

